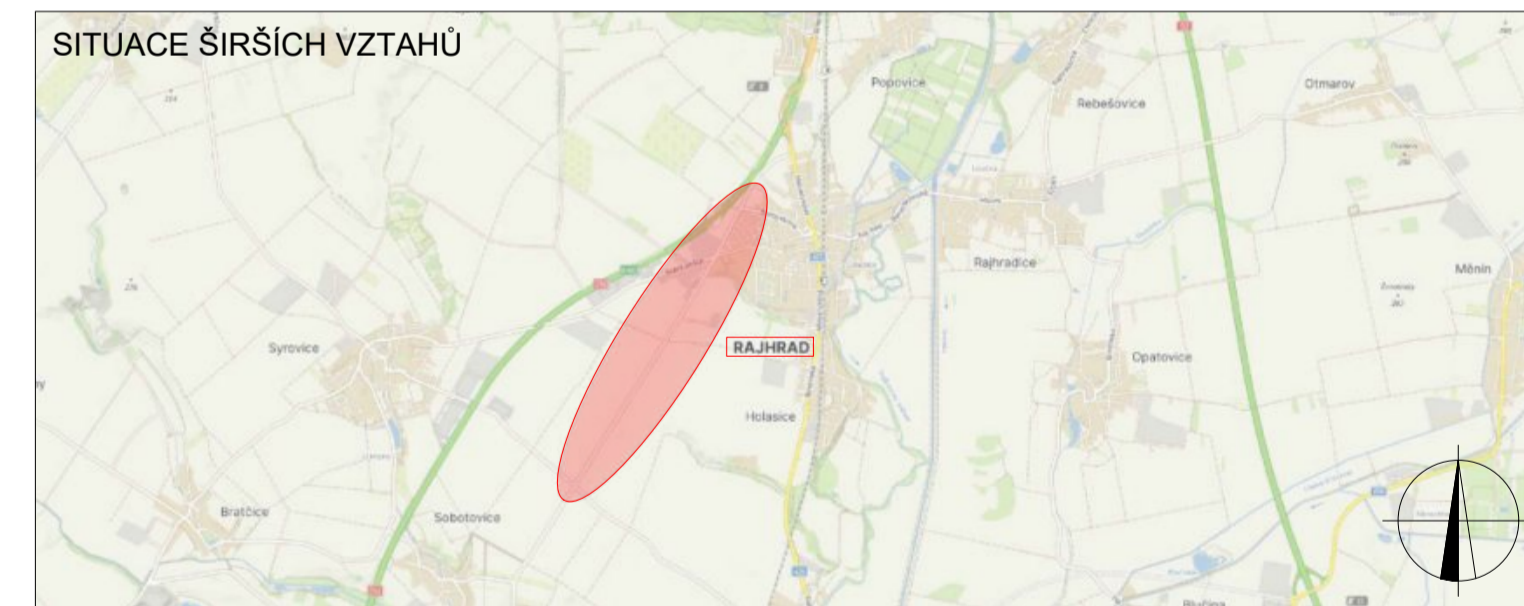




POLICE ČESKÉ REPUBLIKY - KRP		
PLATNOST TOTOHO VYJÁDŘENÍ JE 1 ROK V dne	SOUHLASÍME S PRŮZ A OBJÍZDNÍU TRASOU V dne	SOUHLASÍME S PRŮZ A OBJÍZDNÍU TRASOU V dne

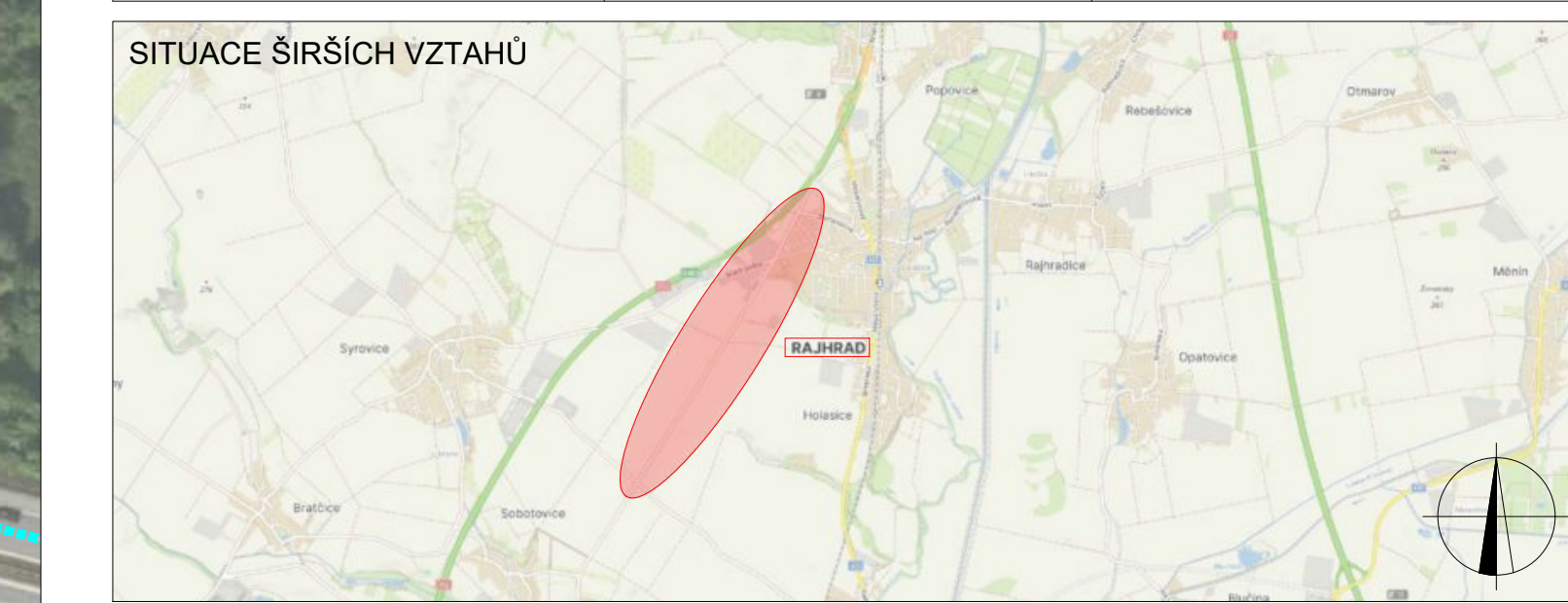


- LEGENDA**
- TRVALE DIVYLÉ DOPRAVNÍ ZNAČENÍ
 - DOČASNĚ ZNEPLATNĚNÉ TRVALE DOPRAVNÍ ZNAČENÍ
 - NAVRŽENÉ PŘECHODNĚ DOPRAVNÍ ZNAČENÍ
 - OBJÍZDNÁ TRASA PRO NÁKLADNÍ DOPRAVU SMĚR LEDEČ
 - OBJÍZDNÁ TRASA PRO NÁKLADNÍ DOPRAVU SMĚR BRNO

VYPRACOVANÉ: Kateřina Sofková, DIS. Ing. Mgr. Josef Janík			DoZBos s.r.o. Přítmbová 12 680 01, Rajhrad E-mail: dozbos@dozbos.cz www.dozbos.cz
NÁZEV AKCE: III/42510 RAJHRAD – OK SYTOVICE			DATUM: 08/2023
NÁZEV PŘÍLOHY: SITUACE DOPRAVNĚ-INŽENÝRSKÝCH OPATŘENÍ		FORMÁT: 1680X594	
OBRNĚ: SITUACE OBJÍZDNÝCH TRAS - D52		OBRNĚ PŘÍLOHY: 3A	



POLICE ČESKÉ REPUBLIKY - KŘP		
PLATNOST TOTOHO VYJÁDRĚNÍ JE 1 ROK V dne	SOUHLASÍME S POZ A OBJÍZDNOU TRASOU V dne	SOUHLASÍME S POZ A OBJÍZDNOU TRASOU V dne

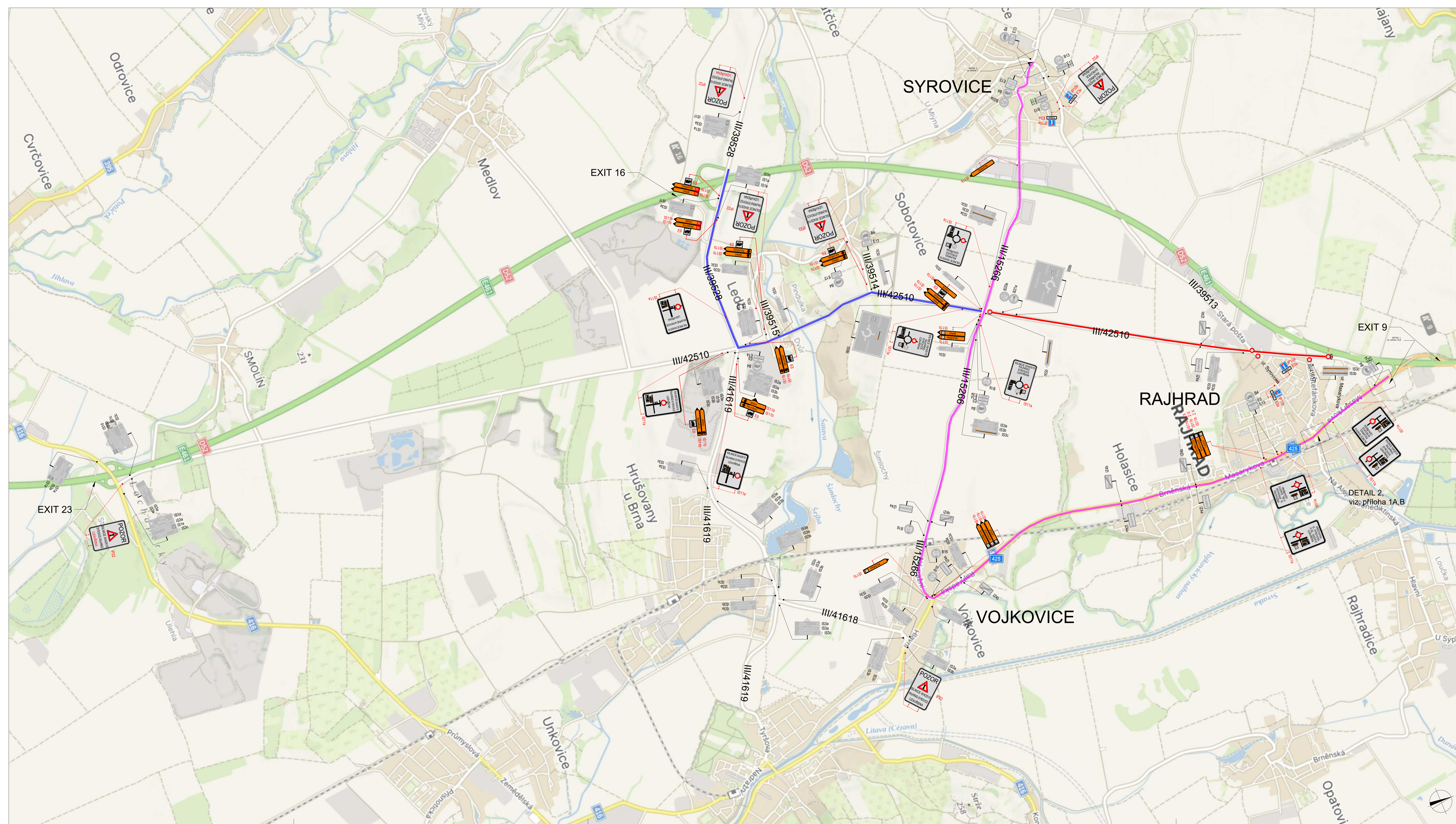


LEGENDA

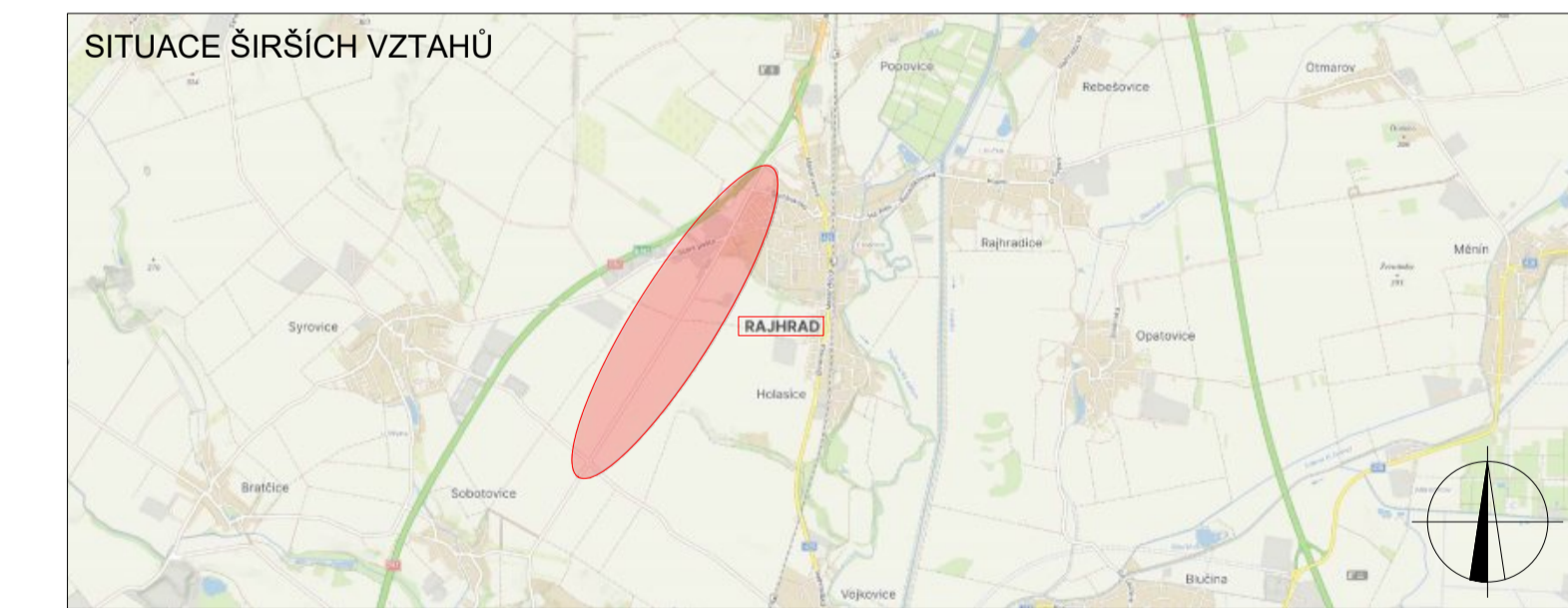
- TRVALÉ SVISLÉ DOPRAVNÍ ZNAČENÍ
- DOČASNÉ ZNEPLATNĚNÉ TRVALÉ DOPRAVNÍ ZNAČENÍ
- NAVRŽENÉ PŘECHODNÉ DOPRAVNÍ ZNAČENÍ
- OBJÍZDNÁ TRASA PRO NÁKLADNÍ DOPRAVU SMĚR BRNO
- OBJÍZDNÁ TRASA PRO NÁKLADNÍ DOPRAVU SMĚR LEDCE

Použití dopravního značení bude v záložní velikosti a v reflexním provedení dle TP 66 Zásady pro označování pracovních míst na pozemních komunikacích, II. vydání

VYPRACOVAL: Kateřina Šofková, DiS.			DZBos s.r.o. Průmyslová 12 680 01 Boskovice E-mail: dozbos@dozbos.cz www.dozbos.cz
KONTROLOVAL: Ing. Mgr. Josef Janík			
NÁZEV AKCE: III/42510 RAJHRAD – OK SYTOVICE	DATAUM: 08/2023	FORMÁT: 1470X420	
NÁZEV PŘÍLOHY: SITUACE DOPRAVNĚ-INŽENÝRSKÝCH OPATŘENÍ	ČÍSLO ZAKÁZKY:		
OBSAH: SITUACE OBJÍZDNÝCH TRAS - D52	ČÍSLO PŘÍLOHY: 3B		



POLICE ČESKÉ REPUBLIKY - KRP		
PLATNOST TOHOTO VYJÁDRĚNÍ JE 1 ROK. V dne	SOUHLASÍM S PDZ, ČÁSTEČNOU, ÚPLNOU UZÁVĚROU A OBJÍZDNOU TRASOU. V dne	SOUHLASÍM S PDZ, ČÁSTEČNOU, ÚPLNOU UZÁVĚROU A OBJÍZDNOU TRASOU. V dne

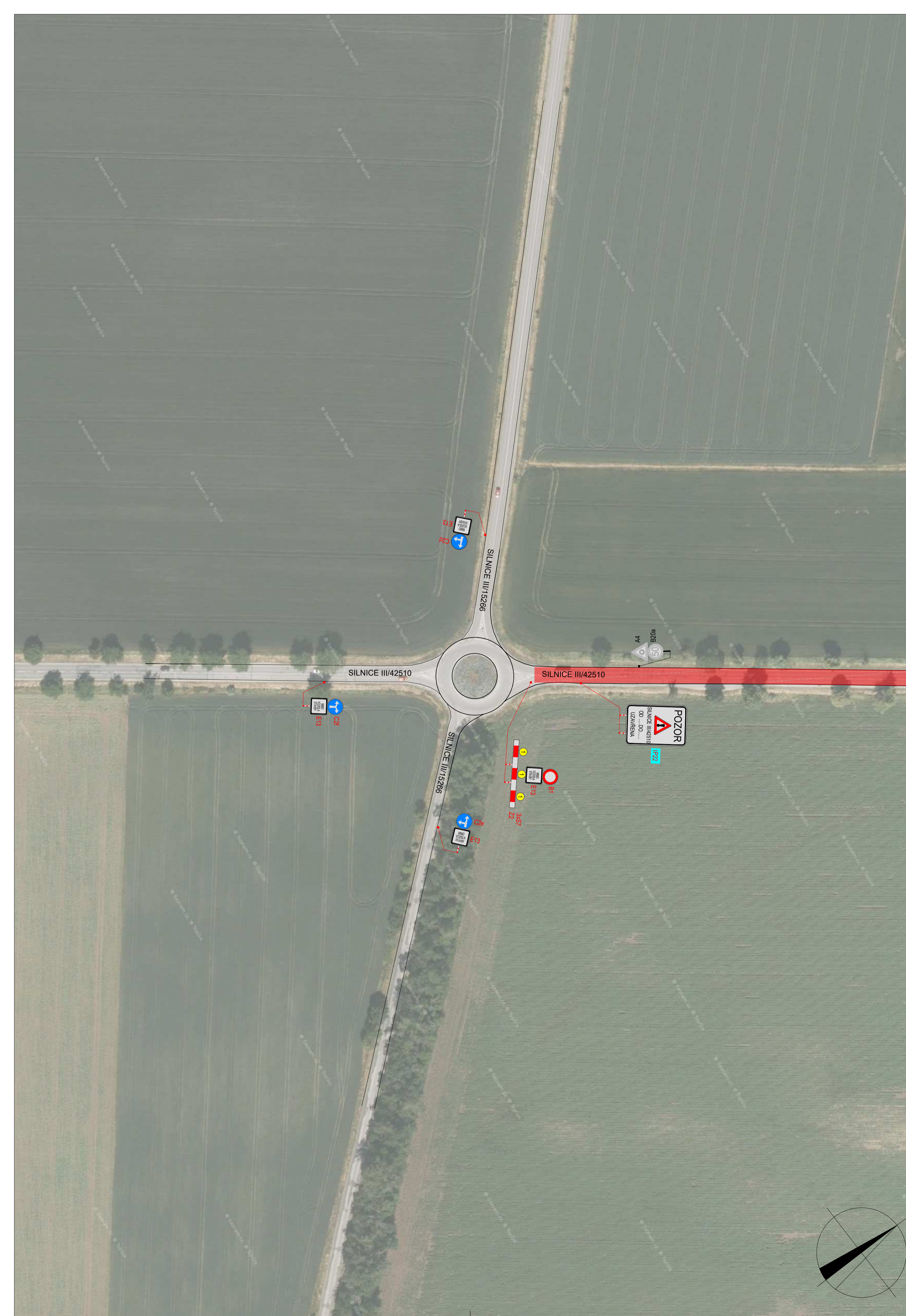


LEGENDA

- TRVÁLE SVISLÉ DOPRAVNÍ ZNAČENÍ
- DOČASNĚ ZNEPLATNĚNÉ TRVÁLE DOPRAVNÍ ZNAČENÍ
- NAVRŽENÉ PŘECHODNÉ DOPRAVNÍ ZNAČENÍ
- ZÁBOR KOMUNIKACE
- OBJÍZDNÁ TRASA - DO 3,5l
- OBJÍZDNÁ TRASA - NÁKLADNÍ DOPRAVA 3,5l

Použití dopravního značení lze v záležitosti uvolnit a v referenčním provedení F.1. K dalšímu doplnění značení bylo využito TP 62. Základní pro označení státní na pozemních komunikacích. E. vydání

VYPRACOVÁLA: Kateřina Šofková, DiS.		DoZBos s.r.o. Průmyslová 12 650 01 Boskovice air_dozbos@dozbos.cz www.dozbos.cz
KONTROLOVAL: Ing. Mgr. Josef Janik		DATA: 08/2023 FORMÁT: 1260X594
NÁZEV AKCE: III/42510 RAJHRAD – OK SYTOVICE	NÁZEV PŘÍLOHY: SITUACE DOPRAVNĚ-INŽENÝRSKÝCH OPATŘENÍ	ČÍSLO ZMÁJKY:
OBSAH: OBJÍZDNÁ TRASA		ČÍSLO PŘÍLOHY: 2



DETAIL 2

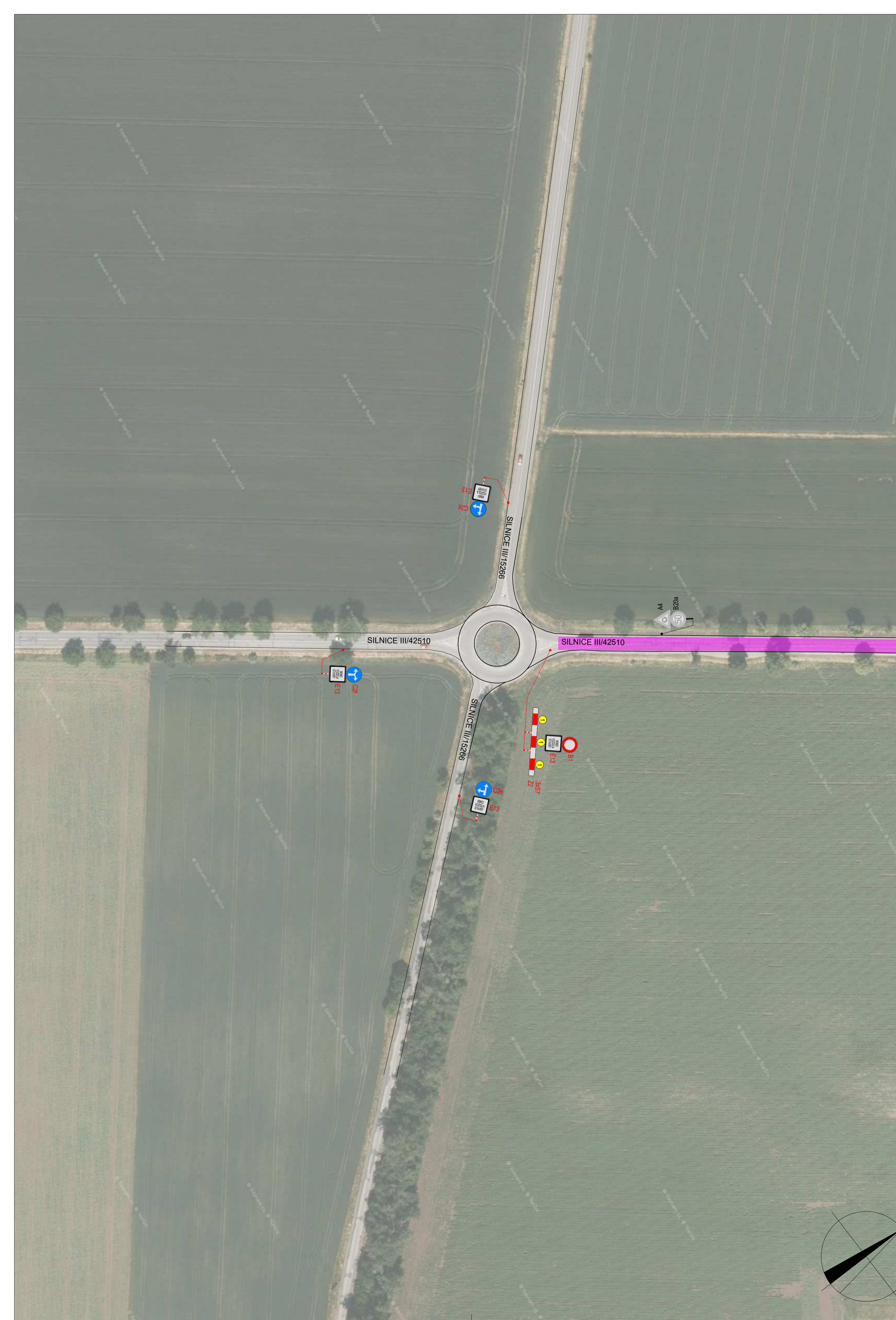
POLICE ČESKÉ REPUBLIKY - IČRP PLÁNOVÁNÍ TĚMTO VYJÁZDĚNÍM JE TŘEBA V... .. V... .. V... ..	SOUHRNĚNĚ S POC. ČÁSTIČNŮU ÚPLNOU UZÁVŘENÍM A OSLEZENÍM TRASY V... .. V... .. V... ..	SOUHRNĚNĚ S POC. ČÁSTIČNŮU ÚPLNOU UZÁVŘENÍM A OSLEZENÍM TRASY V... .. V... .. V... ..
---	---	---

SITUACE ŠIRŠÍCH VZTAHŮ

LEGENDA

● TRVALÉ SVĚTLÉ DOPRAVNÍ ZNAČENÍ	■ ZÁBR. KOMARČICE
● DOČASNĚ NEPLATNÉ TRVALÉ DOPRAVNÍ ZNAČENÍ	▲ NAVIŽNĚ PŘECHOVÉ DOPRAVNÍ ZNAČENÍ T JIN PŘED ÚZÁVŘENÍM
● NAVIŽNĚ PŘECHOVÉ DOPRAVNÍ ZNAČENÍ	● NAVIŽNĚ PŘECHOVÉ DOPRAVNÍ ZNAČENÍ
● NAVIŽNĚ PŘECHOVÉ DOPRAVNÍ ZNAČENÍ	● NAVIŽNĚ PŘECHOVÉ DOPRAVNÍ ZNAČENÍ

KATEŘINA SOŠKOVÁ, DIS. ING. MGR. JOSEF JANÍK		DOZBOS s.r.o. DĚLNÁ 12 680 01 BŘEZOVÁ IČO: 25070030 DIČ: CZ25070030
NÁZEV PRŮJ. III/42510 RAJHRAD – OK SYTOVICE NÁZEV PRŮJ. SITUACE DOPRAVNĚ-INŽENÝRSKÝCH OPATŘENÍ OBDOBÍ ČÁSTEČNÁ UZÁVĚRKA SE SZS - 1 ETAPA	DOKUM. 2730 X 594 DOKUM. 2730 X 594 DOKUM. 2730 X 594	DOKUM. 08/2023 DOKUM. 2730 X 594 DOKUM. 2730 X 594



DETAIL 2

POLICE ČESKÉ REPUBLIKY - ŘP

PLATNOST TĚMTO VYJÁZDĚNÍM JE 1 ROK V 01 01	SOŠKASNE S POC. ČÁSTIČNOU UPLNOU UZÁVRKOU A OBLIČNOU TRÁSMOU V 01 01	SOŠKASNE S POC. ČÁSTIČNOU UPLNOU UZÁVRKOU A OBLIČNOU TRÁSMOU V 01 01
---	---	---

SITUACE ŠIRŠÍCH VZTAHŮ

LEGENDA

- PS TRVALÉ OBYVĚ
DOPRAVNÍ ZNAČENÍ
- POČP DOČASNĚ NEPLATNÉ
TRÁSMĚ
DOPRAVNÍ ZNAČENÍ
- NAVRŽENÉ PŘECHODNÉ
DOPRAVNÍ ZNAČENÍ
- NAVRŽENÉ PŘECHODNÉ
DOPRAVNÍ ZNAČENÍ
OSAZENÍ I DNÍ PŘED
ZÁČETNÍM UZÁVRKOU - ZOSTÁVA
- ZOBOR KOMERKACE

Právní úprava dopravních značek a značek dopravního značení je v platnosti od 1. 1. 2019. Právní úprava dopravních značek a značek dopravního značení je v platnosti od 1. 1. 2019. Právní úprava dopravních značek a značek dopravního značení je v platnosti od 1. 1. 2019.

Kateřina Sořková, DIS KONTAKT: 730 222 222 MOBIL: 730 222 222	Dožbova s.r.o. 680 01 Břežany www.dozbova.cz
NAZEV PRŮJEKTU: III/42510 RAJHRAD - OK SYTOVICE	ČÍSLO PRŮJEKTU: 2730 X 594
NAZEV PRŮJEKTU: SITUACE DOPRAVNĚ INŽENÝRSKÝCH OPATŘENÍ	ČÍSLO PRŮJEKTU: 08/2023
OBEC: ČÁSTEČNÁ UZÁVRKA SE SSZ 2 ETAPA	ČÍSLO PRŮJEKTU: 1/26

