

„Pout' smíření - Brno, Pohořelice,, Silnice III/42510 Pohořelice - Rajhrad 2024

Úprava značení v závislosti na stávající akci:
SYROVICE - 730 LET ZALOŽENÍ OBCE
koordinace

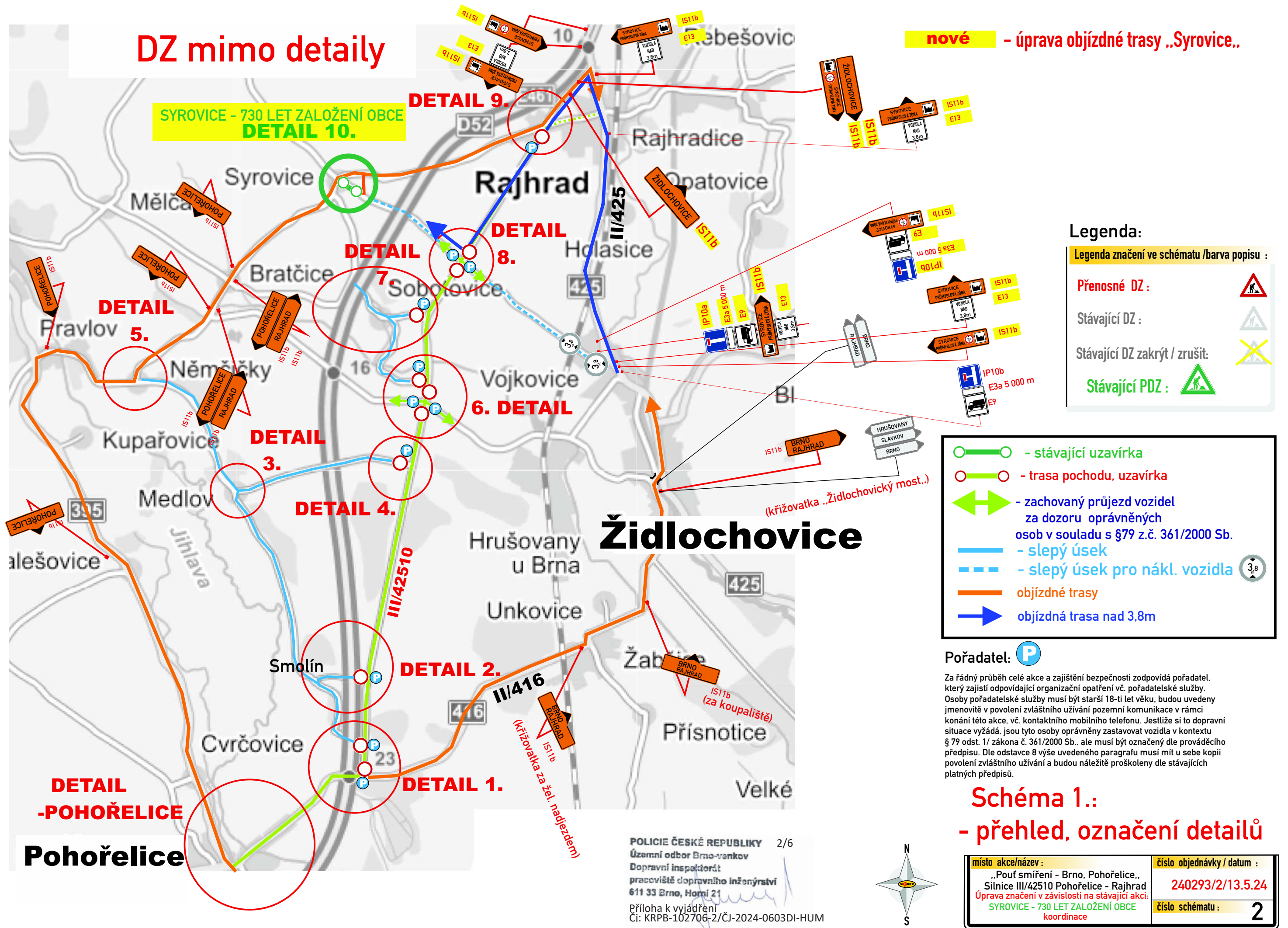
Poznámky:

- Trasa vyznačená v přehledu (schéma 2) je trasou vyžadující dopravní opatření, jiné úseky pochodu nejsou předmětem tohoto PD .
Dopravní opatření pro pochod začíná v obci Pohořelice a pokračuje ve směru pochodu do obce Rajhrad.
V úsecích pochodu mimo PD bude pochod zajištěn pořadatelskou službou, za dozoru oprávněných osob v souladu se zákonem (dle legenda schéma 2.).
Jedná se převážně o obecní komunikace a chodníky, ostatní plochy v obci Pohořelice a Rajhrad
- Rozmístění a vyznačení polohy pořadatelské služby je pouze orientační. Za zajištění klíčových míst pořadatelské služby určuje a zodpovídá pořadatel akce.
- Přechodné značení bude ihned po skončení akce demontováno, po celou dobu akce bude k dispozici posádka dopravního značení ve spojení s pořadatelskou službou.

POLICIE ČESKÉ REPUBLIKY 1/6
Územní odbor Brno-vankov
Dopravní inspektorát
pracoviště dopravního inženýrství
611 33 Brno, Horní 21
Příloha k vyjádření
Čj: KRPB-102706-2/ČJ-2024-0603DI-HUM

VYPRACOVAL : Končelík Jiří ml.			
Kontroloval : Ing. Končelík Jiří		kontakt : SIGNEX, spol. s r.o., Holzova 138, 627 00 Brno Tel.: 545 226 021-4, mistr: tel.: 602 58 23 25 Služba mimo pracovní dobu: tel.: 602 571 312 email: signexbrno@seznam.cz	
obsah schématu :		PŘECHODNÉ DOPRAVNÍ ZNAČENÍ Úplná uzavírka	
místo akce/název : „Pout' smíření - Brno, Pohořelice.. Silnice III/42510 Pohořelice - Rajhrad Úprava značení v závislosti na stávající akci: SYROVICE - 730 LET ZALOŽENÍ OBCE koordinace		číslo objednávky / datum : 240293/2/13.5.24	číslo schématu : 1

DZ mimo detaily



SYROVICE - 730 LET ZALOŽENÍ OBCE
DETAIL 10.

nové - úprava objízdné trasy „Syrovice„

Legenda:
Legenda značení ve schématu /barva popisu :

- Přenosné DZ :
- Stávající DZ :
- Stávající DZ zakrýt / zrušit :
- Stávající PDZ :

- stávající uzavírka
- trasa pochodu, uzavírka
- zachovaný průjezd vozidel za dozoru oprávněných osob v souladu s §79 z.č. 361/2000 Sb.
- slepý úsek
- slepý úsek pro nákl. vozidla
- objízdné trasy
- objízdná trasa nad 3,8m

Pořadatel: **P**

Za řádný průběh celé akce a zajištění bezpečnosti zodpovídá pořadatel, který zajistí odpovídající organizační opatření vč. pořadatelské služby. Osoby pořadatelské služby musí být starší 18-ti let věku, budou uvedeny jmenovitě v povolení zvláštního užívání pozemní komunikace v rámci konání této akce, vč. kontaktního mobilního telefonu. Jestliže si to dopravní situace vyžádá, jsou tyto osoby oprávněny zastavovat vozidla v kontextu § 79 odst. 1/ zákona č. 361/2000 Sb., ale musí být označeny dle prováděcího předpisu. Dle odstavce 8 výše uvedeného paragrafu musí mít u sebe kopii povolení zvláštního užívání a budou náležitě proškoleny dle stávajících platných předpisů.

Schéma 1.: - přehled, označení detailů

místo akce/název : „Pouť smíření - Brno, Pohořelice., Silnice III/42510 Pohořelice - Rajhrad Úprava značení v závislosti na stávající akci: SYROVICE - 730 LET ZALOŽENÍ OBCE koordinace	číslo objednávky / datum : 240293/2/13.5.24
	číslo schématu : 2

POLICIE ČESKÉ REPUBLIKY 2/6
Územní odbor Brno-venkov
Dopravní inspektorát
pracoviště dopravního inženýrství
611 33 Brno, Horní 21
Příloha k vyjádření
Či: KRPB-102706-2/ČJ-2024-0603DI-HUM

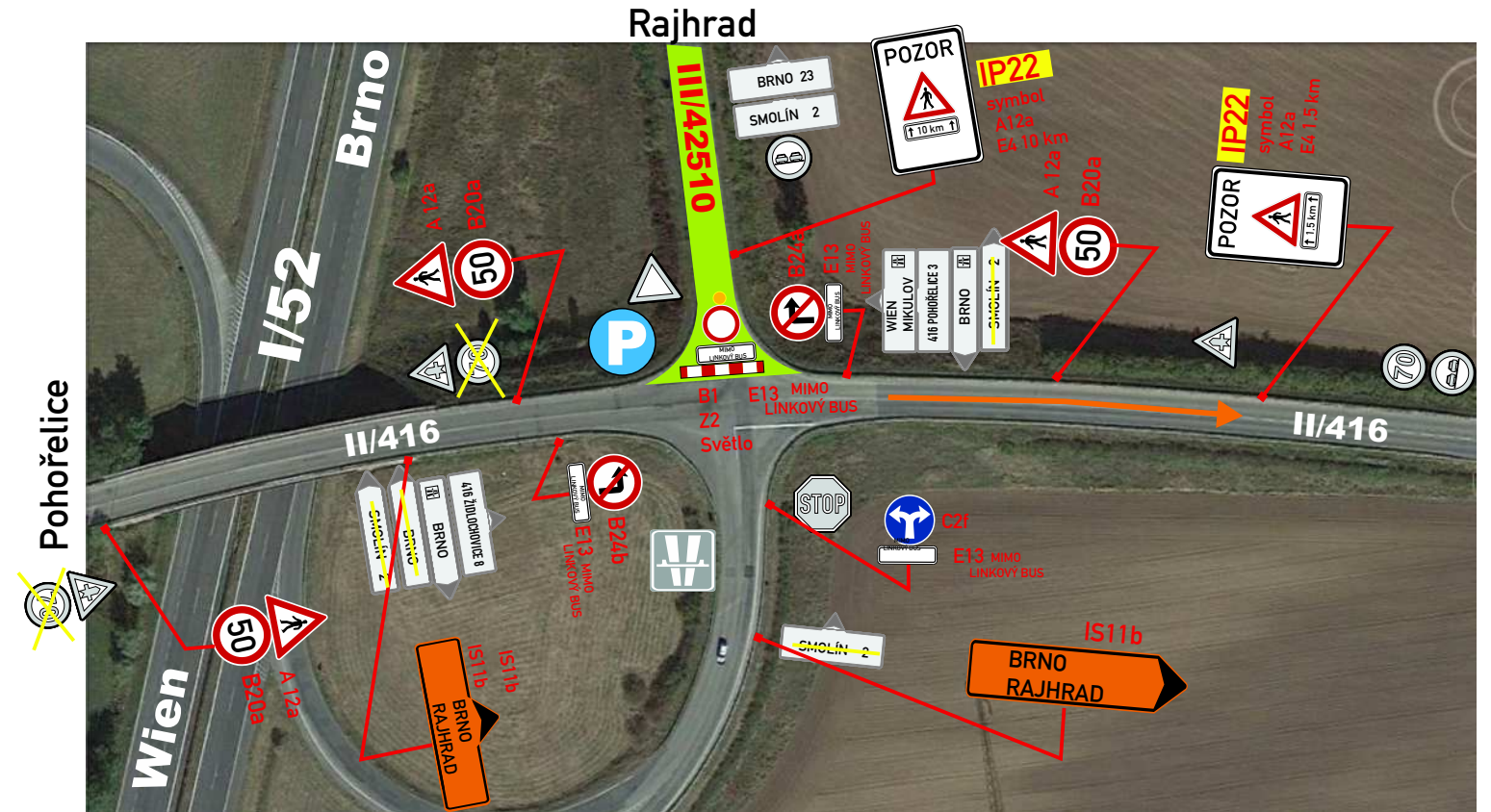


DETAIL -POHOŘELICE
Pohořelice

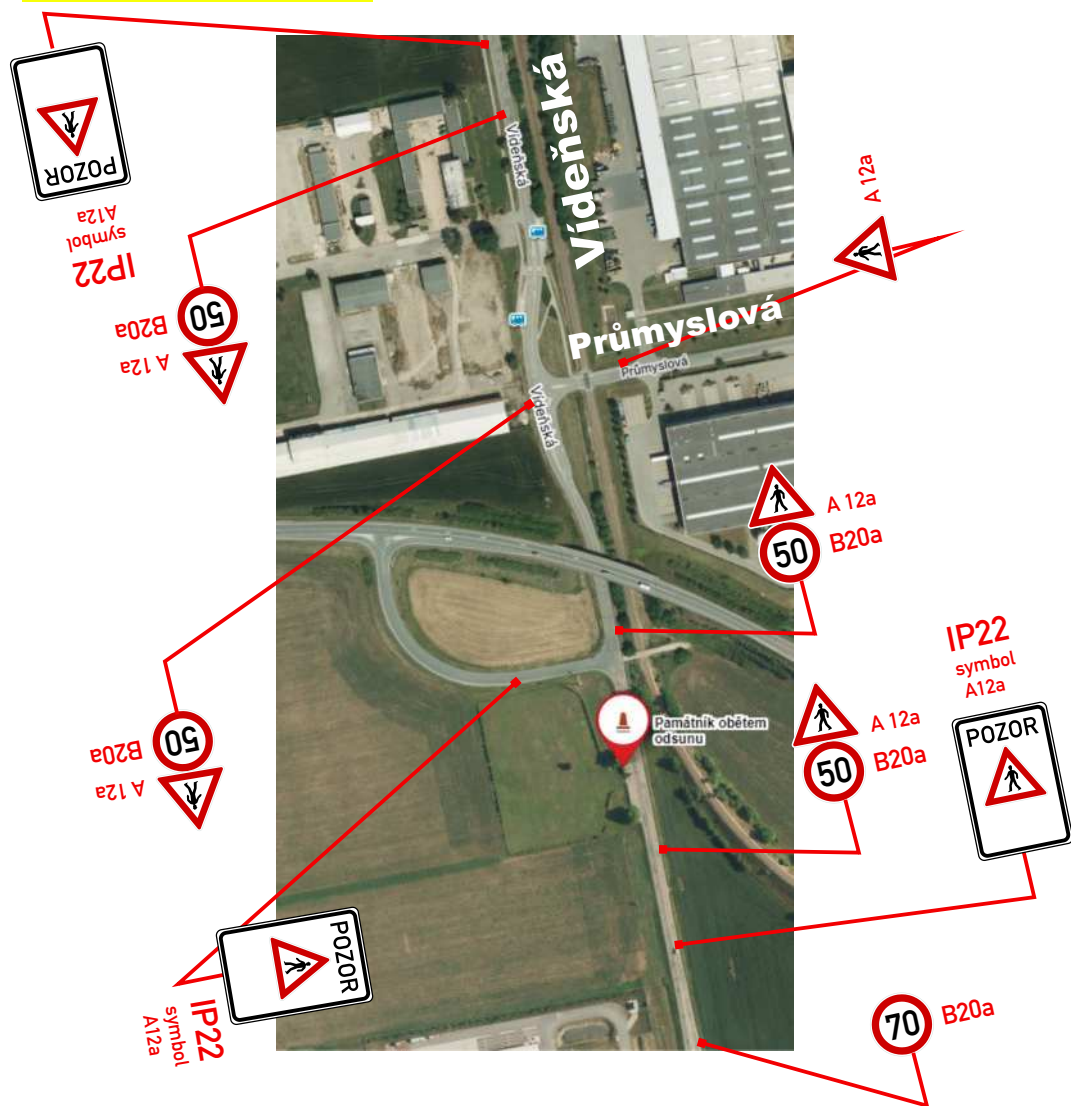
DETAIL - POHOŘELICE - Brněnská



DETAIL 1. křižovatka II/416 - III/42510



nové DETAIL - POHOŘELICE - Vídeňská



DETAIL 2. křižovatka III/39521- III/42510 křižovatka III/39522-III/42510 křižovatka Smolín

POLICIE ČESKÉ REPUBLIKY 3/6
Územní odbor Brno-venkov
Dopravní inspektorát
pracoviště dopravního inženýrství
611 33 Brno, Horní 21
Příloha k vyjádření
Čj: KRPB-102706-2/ČJ-2024-0603DI-HUM

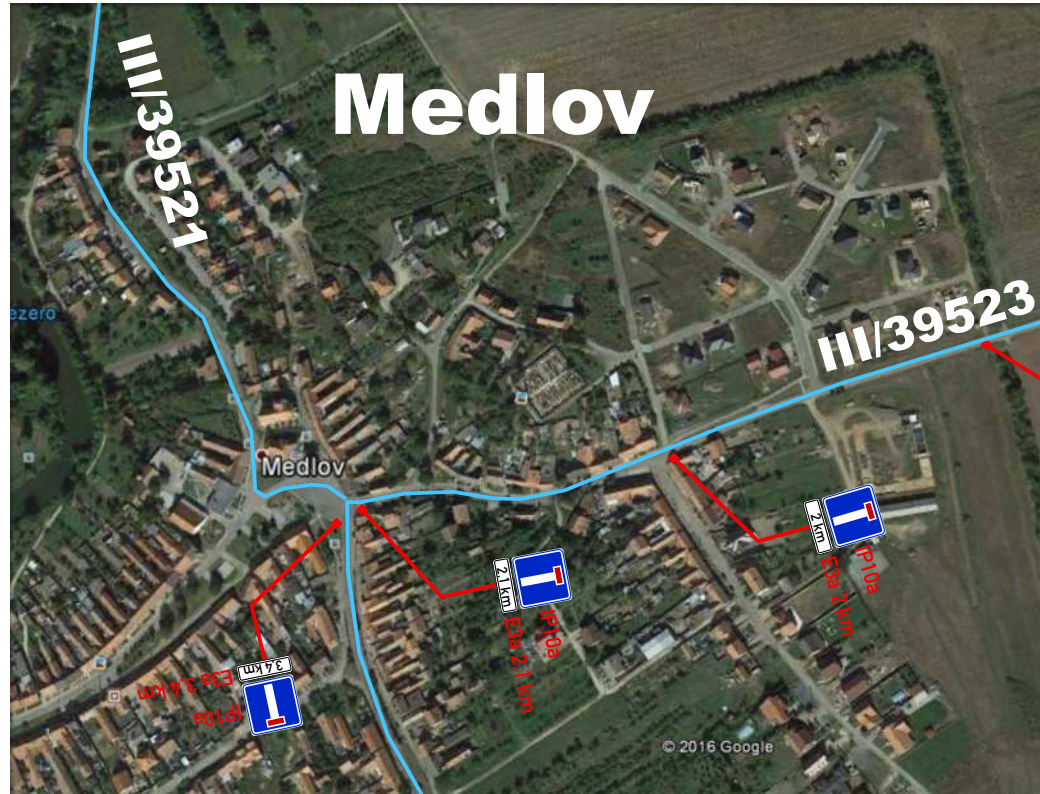


P - stanoviště Pořadatel

místo akce/název : „Pouť smíření - Brno, Pohořelice.. Silnice III/42510 Pohořelice - Rajhrad Úprava značení v závislosti na stávající akci: SYROVICE - 730 LET ZALOŽENÍ OBCE koordinace	číslo objednávky / datum : 240293/2/13.5.24 číslo schématu : 3
--	---

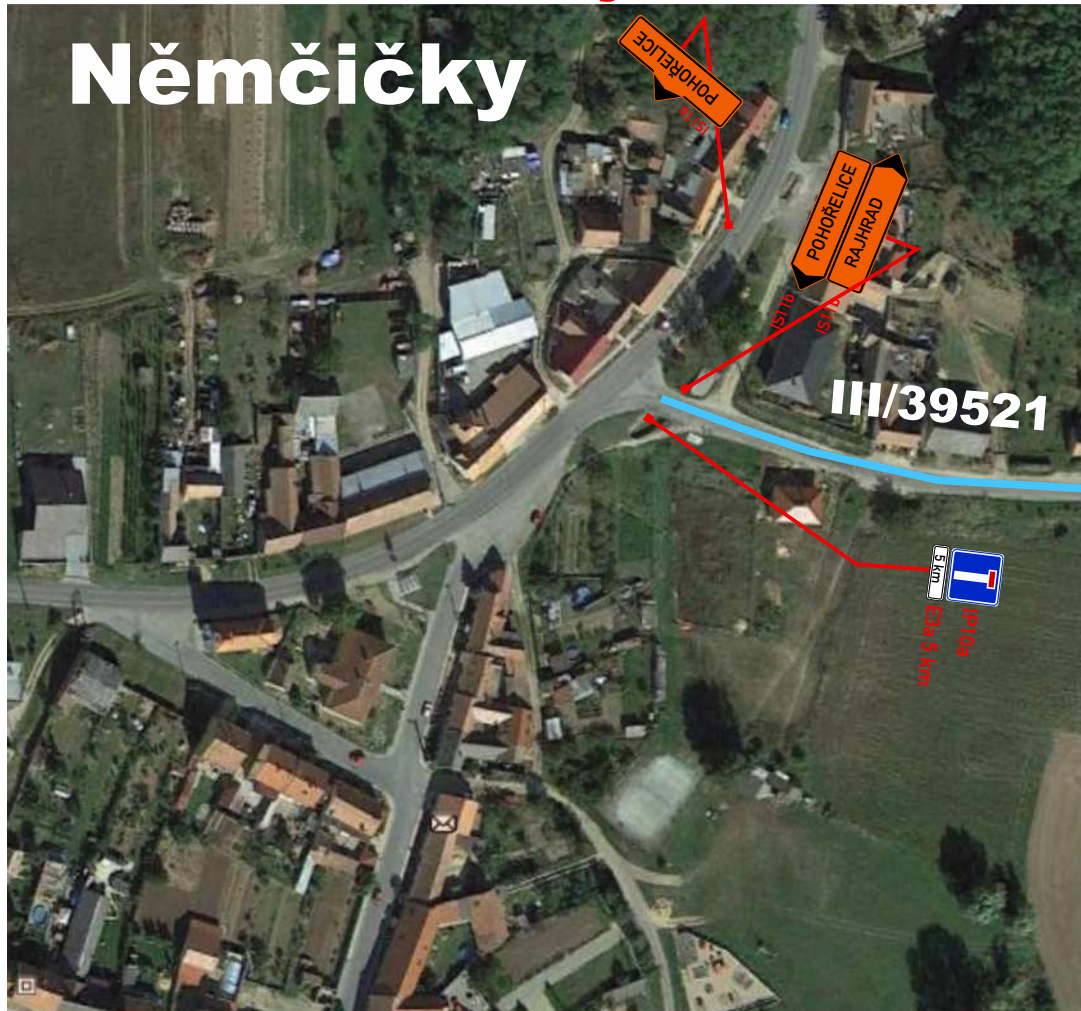
Němčičky

DETAIL 3. Medlov



Smolín

DETAIL 5. Němčičky



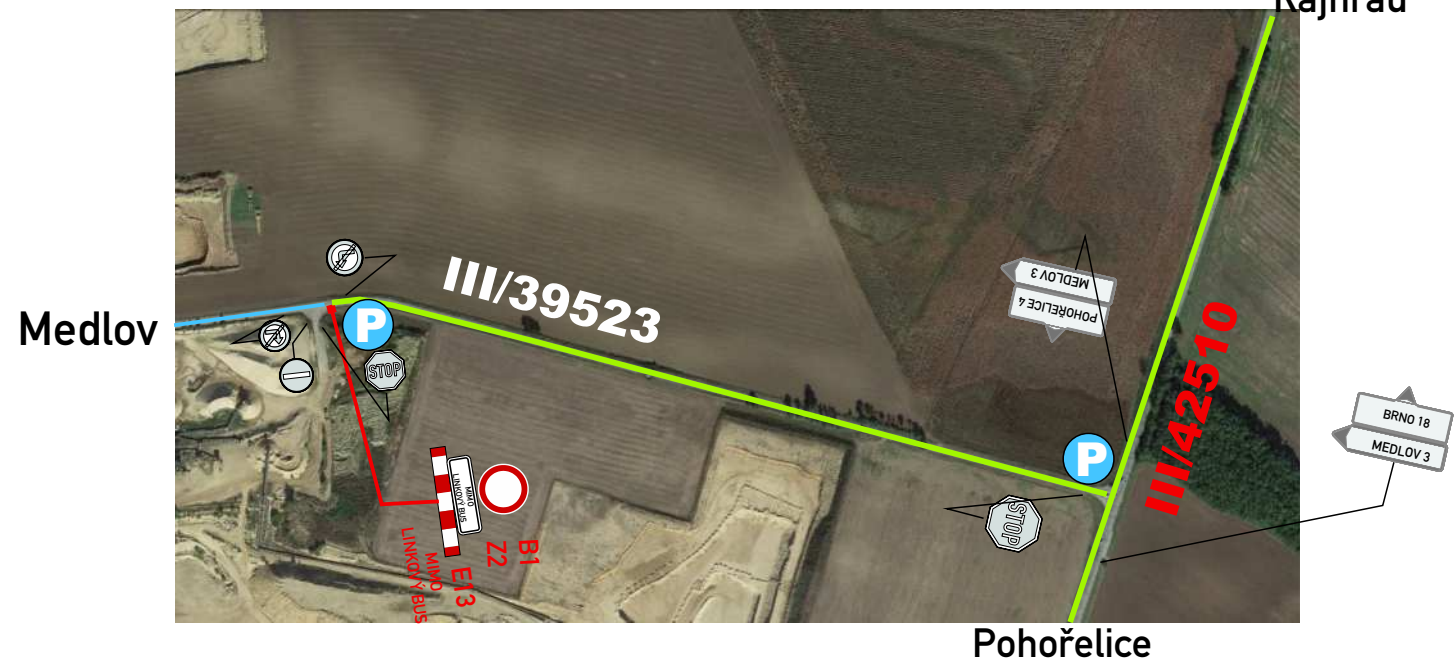
Medlov

POLICIE ČESKÉ REPUBLIKY 4/6
 Územní odbor Brno-vankov
 Dopravní inspektorát
 pracoviště dopravního inženýrství
 611 33 Brno, Horní 21

Příloha k vyjádření
 Čj: KRPB-102706-2/ČJ-2024-0603DI-HUM



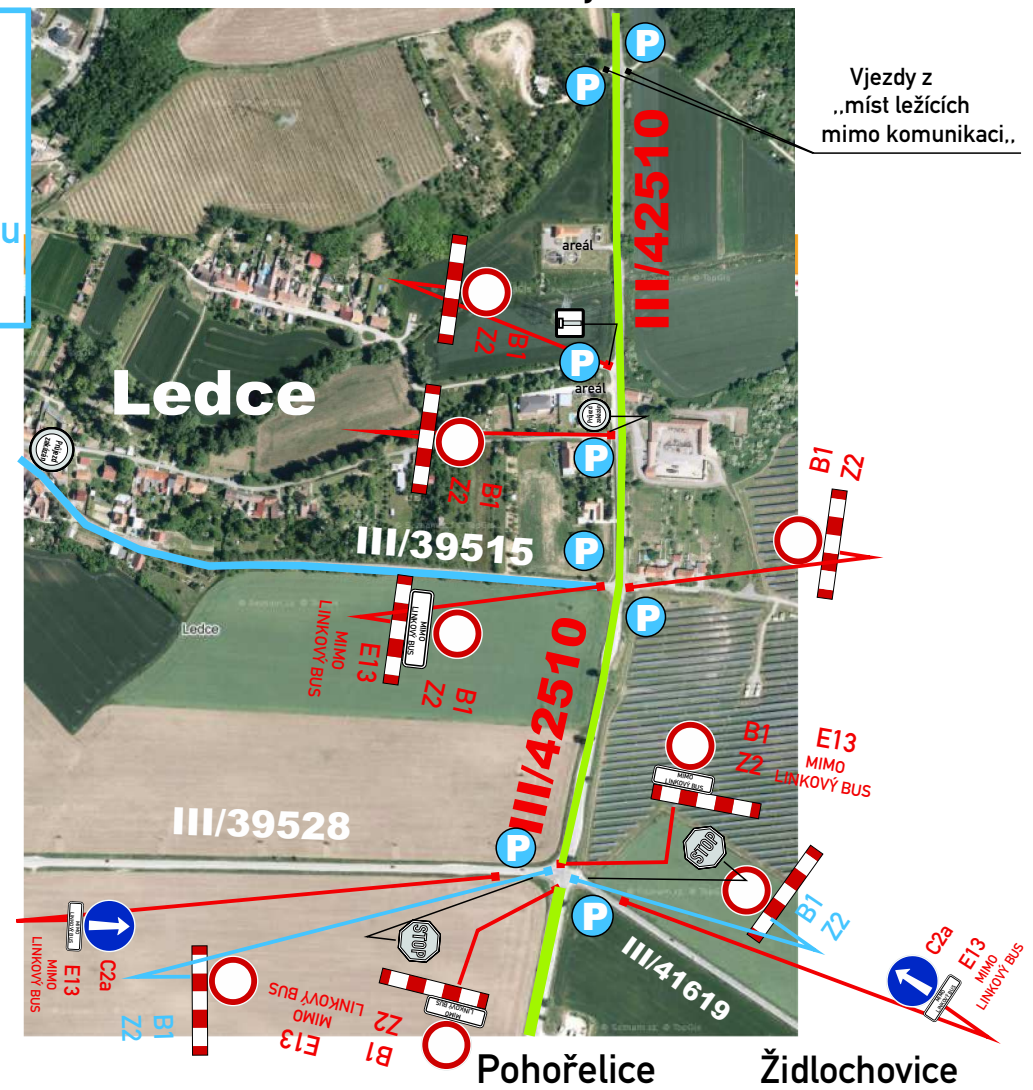
DETAIL 4. křižovatka III/39523 - III/42510



DETAIL 6. křižovatka III/39528(11) - III/42510

Pozn.: **P**
 B1,Z2
 Modře označené
 osadí pořadatel
 po dobu nezbytně nutnou
 pro průchod průvodu

P - stanoviště Pořadatel



Vjezdy z
 „míst ležících
 mimo komunikaci..“

místo akce/název : „Pouť smíření - Brno, Pohořelice.. Silnice III/42510 Pohořelice - Rajhrad Úprava značení v závislosti na stávající akci: SYROVICE - 730 LET ZALOŽENÍ OBCE koordinace	číslo objednávky / datum : 240293/2/13.5.24 číslo schématu : 4
--	---

DETAIL 7. - Sobotovice

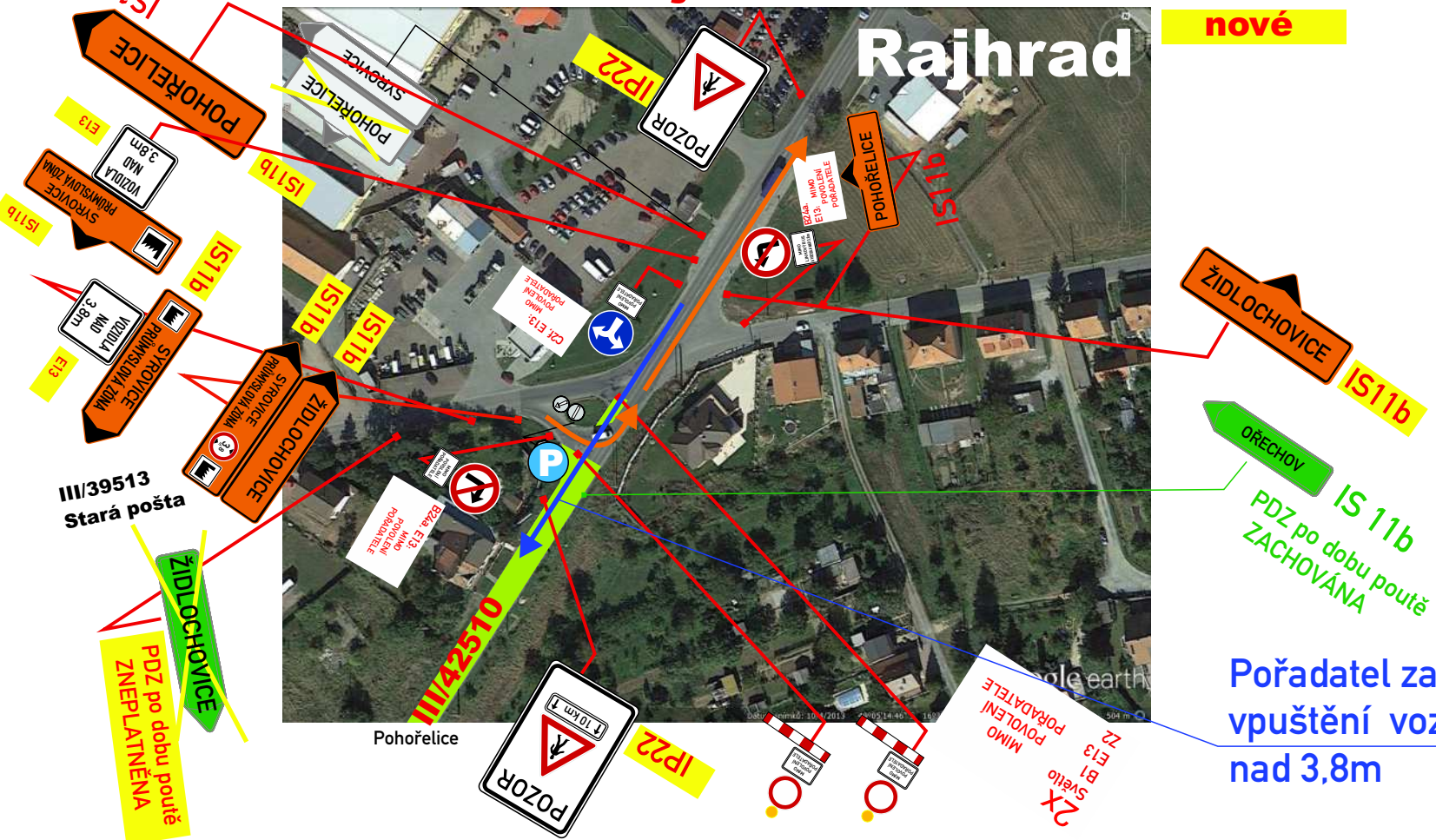


DETAIL 8. - křižovatka III/14266 - III/42510



POLICIE ČESKÉ REPUBLIKY 5/6
 Územní odbor Brno-venkov
 Dopravní inspektorát
 pracoviště dopravního inženýrství
 611 33 Brno, Horní 21
 Příloha k vyjádření
 Čí: KRPB-102706-2/ČJ-2024-0603DI-HUM

DETAIL 9. - Rajhrad



místo akce/název : „Poutí smíření - Brno, Pohorelice.. Silnice III/42510 Pohorelice - Rajhrad Úprava značení v závislosti na stávající akci: SYROVICE - 730 LET ZALOŽENÍ OBCE koordinace	číslo objednávky / datum : 240293/2/13.5.24 číslo schématu : 5
---	---

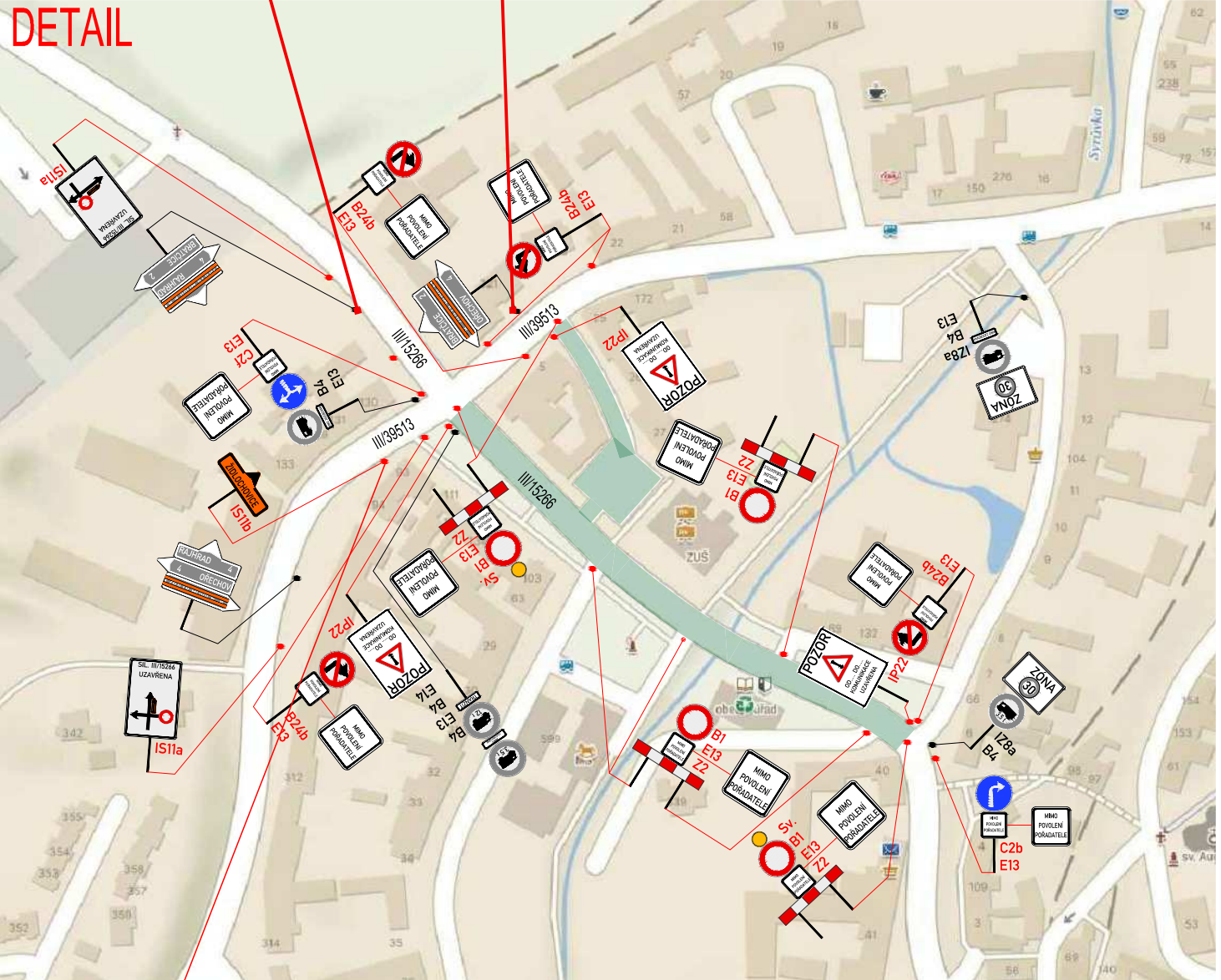
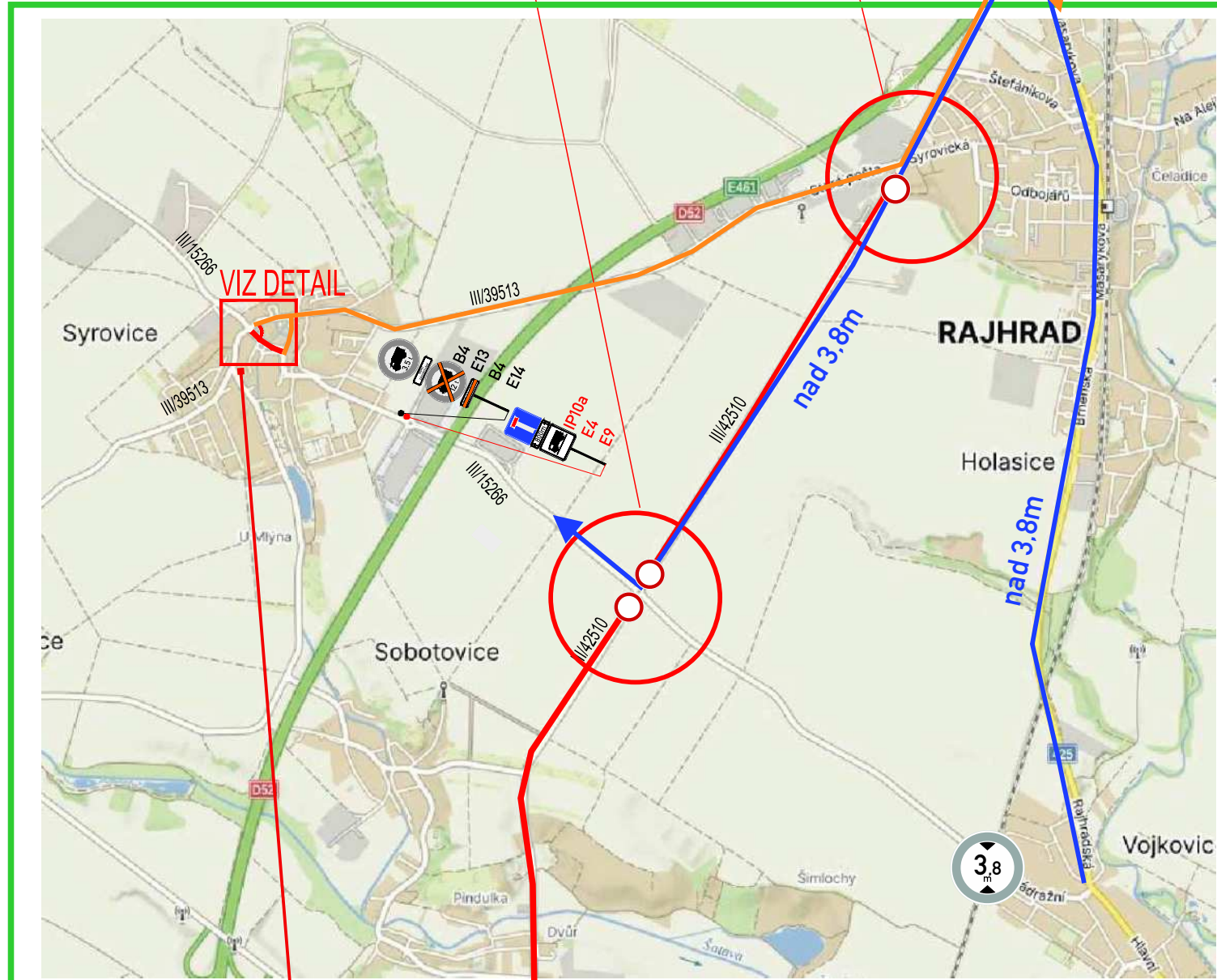
P - stanoviště Pořadatel

DETAIL 10. - SYROVICE - 730 LET ZALOŽENÍ OBCE - PDZ Fy ZNAKOM STANOVENO

DETAIL 8.

DETAIL 9.

Doplnění PDZ



PDZ STANOVENO

PDZ STANOVENO ■ - uzavírka stávající

Doplnění PDZ



POLICIE ČESKÉ REPUBLIKY 6/6
 Územní odbor Brno-venkov
 Dopravní inspektorát
 pracoviště dopravního inženýrství
 611 33 Brno, Horní 21
 Příloha k vyjádření
 Čj: KRPB-102706-2/ČJ-2024-0603DI-HUM

SYROVICE - 730 LET ZALOŽENÍ OBCE - PDZ Fy ZNAKOM

místo akce/název :	čísló objednávky / datum :
„Pouť smíření - Brno, Pohořelice.. Silnice III/42510 Pohořelice - Rajhrad Úprava značení v závislosti na stávající akci:	240293/2/13.5.24
SYROVICE - 730 LET ZALOŽENÍ OBCE koordinace	čísló schématu : 6