

# INTEGROVANÉ NOVINKY

zdarma

# 43 2022

jihomoravský kraj

B | R | N | O

... informace o cestování v Jihomoravském kraji ...

Tarifní informace o cestování 2

Změny a výluky v dopravě 3-5

Pozvánka do Židlochovic 6-7-  
výstava + rozhledna

## Svatomartinská

*Müller, muškát, portugal  
nikdo by se nenadál  
veltlín, zweigelt, vavříneček  
že se blíží prosinec.*

*Mladé víno proudem teče  
na pekáči husu pečem  
knedla, zelí, cibulka  
bříško jako baculka.*

*Znamé datum v kalendáři  
vinařům jen očka září  
zacinkají skleničky  
když jsou samé jedničky.*

*Svatý Martin chtěl se sblížit  
nechtěl koně cestou tížít  
dal si víno, zapil husu  
přijel v bílém autobusu.*

## PROVOZ NA LINKÁCH IDS JMK OD 17. DO 20. 11. 2022

**Ve čtvrtek 17. listopadu 2022** je státní svátek a spoje IDS JMK pojedou podle jízdních řádů platných pro soboty + neděle. Velká nákupní centra jsou otevřena bez omezení.

**V pátek 18. listopadu 2022** jezdí regionální linky IDS JMK podle běžných jízdních řádů platných pro pracovní dny. V Brně na linkách 1-99 se jezdí většinou podle jízdních řádů pro pracovní dny prázdniny.

**O víkendu 19. a 20. 11. 2022** jezdí spoje podle jízdních řádů platných pro soboty + neděle.

**V souvislosti se státním svátkem 17. 11. 2022 bude provoz na linkách xS2B a xS2K ve dnech 17. - 20. 11. organizován následovně:**

Čtvrtek 17.11.2022 provoz jako v sobotu

Pátek 18.11.2022 - provoz jako v běžný pracovní den bez pátečních posil

Sobota 19.11.2022 - provoz jako v sobotu

Neděle 20.11.2022 - provoz jako v neděli včetně nedělních posil

Sledujte prosím vysvětlivky (inverzní značky) v jízdních rádech nebo využijte vyhledávač spojení na [www.idsjmk.cz](http://www.idsjmk.cz).

## CESTOVÁNÍ VLAKEM

### Označování jízdenek na nástupišti

**PROSÍME NEZAPOMEŇTE,** že jednorázové papírové jízdenky zakoupené předem z automatu nebo na pokladně ČD musíte před nástupem do vlaku označit na nástupišti.



**Průvodčí jízdenky neoznačují!**

**Doporučujeme kupovat jízdenky v mobilní aplikaci IDS JMK POSEIDON.**

**Do vlaku nebo autobusu nastupujte již s platnou jízdenkou.**

Děkujeme za pochopení.

# TARIFNÍ INFORMACE CO JE V JÍZDNÍM ŘÁDU

Základní informace o určování cen jízdného a jízdních řádech

## Víte, co je vše na jízdním řádu?

Jízdní řády jsou vyvěšeny na každé zastávce IDS JMK a zobrazují odjezdy vozidel IDS JMK.

### Číslo linky a spoj

Zcela vlevo nahoře je uvedeno **číslo linky**. Vpravo od něj je uvedena trasa odkud a kam linka jezdí. Pod číslem linky je uveden dopravce nebo dopravci, kteří provoz na lince zabezpečují. Většina jízdních řádů v IDS JMK je vytvořena tak, že jsou pro přehlednost odděleny odjezdy v pracovní dny a v soboty a neděle. Přesto doporučujeme vždy sledovat vysvětlivky uvedené pro konkrétní spoj. Mohou se totiž vyskytovat odchylky v platnostech jednotlivých odjezdů.

Důležitým pojmem je **spoj**. Na jednotlivých linkách jezdí spoje. Každý spoj má své číslo. U vlakových linek S a R jsou čísla spojů totožná s číslem vlaků dle číslování ČD. V brněnské městské dopravě nejsou spoje číslovány. Spoj představuje cestu jednoho vozidla - např. autobusu z jedné konečné stanice na další konečnou stanici.

### Úseky

Vlevo před názvy zastávek jsou dva sloupceky vyznačující tzv. **úseky**. Vedle sebe jsou dva svislé sloupce vybarvené střídavě černě a šedě. Každý sloupeček stejné barvy vyznačuje jeden úsek. **Pozor:** bílá barva nevyznačuje úsek.

Pokud cestující chce jet mezi zastávkami ležícími v jednom úseku, pak může využít výhodnou předplatní nebo jednorázovou úsekovou jízdenku určenou pro cestu na velmi malé vzdálenosti. Vpravo vedle úseků jsou čísla úseků, v nichž zastávky leží.

### Dvouúseky

Vlevo před názvy zastávek vyznačeny úseky. **Dva překrývající se úseky vytváří tzv. dvouúseky**. Bílá barva není úsek, proto nemůže tvořit dvouúsek.

### Návaznosti

V jízdním řádu jsou naznačeny navazující spoje. **Návaznosti** jsou vždy uvedeny šipkou vpravo a menším písmem, odděleny jsou orámováním. Vždy je uvedeno číslo navazující linky a čas, kdy z dané zastávky odjíždí. Navazující spoje v IDS JMK mají povinnost čekat na přípoje.

### Číslo a trasa linky

**321** Skalička - Drásov - Čebín

Integrovaný dopravní systém Jihomoravského kraje  
Linka 321: Prácheň - Přerov - zastávka: ČSAD Tábors, spol. s r.o. - Ceveny Mlýn 1538 666 01 Tábors

Informace a podklady: 6 4311 4317, www.idsjmk.cz  
Platí od 11.12.2018 do 8.12.2017

### Číslo spoje

Dopravce	Zastávka	PRACOVNÍ DNY														SOBOTA + NEDĚLE		
		1	2	3	4	5	6	7	8	9	10	11	12	13	14	15	16	17
330 Skalička, chatovka		4:54	6:07	6:51	7:01	16:01	12:06	13:21	14:31	15:31	17:31	19:01	21:01	16:59	12:06	18:06		
330 Skalička, hostinec		4:56	6:09	6:53	7:03	16:03	12:08	13:23	14:33	15:33	17:33	19:03	21:03	17:01	12:08	18:08		
330 Vřechovice		4:13	5:30	6:13	6:27	7:27	7:27	7:27	7:27	7:27	7:27	7:27	7:27	7:08	7:27	7:27		
330 Vřechovice, zast. 0.5		4:14	5:31	6:14	6:28	7:28	7:28	7:28	7:28	7:28	7:28	7:28	7:28	7:09	7:28	7:28		
330 Drásov, most		4:17	5:04	6:17	7:01	7:11	10:09	12:14	13:29	14:39	15:39	17:39	19:09	7:09	12:14	18:14		
330 Drásov, nám.		4:18	6:06	6:18	7:03	7:13	10:11	12:16	13:31	14:41	15:41	17:41	19:11	7:11	12:16	18:16		
331 Karlova		4:21	5:21	6:21	7:21	7:21	10:21	12:21	13:31	14:41	15:41	17:41	19:11	7:21	12:21	18:21		
330 Drásov, nám.	od	4:21	5:06	6:21	7:03	7:21	8:21	10:11	14:41	16:41	17:41	19:11	22:11	7:11	12:16	18:16		
330 Blansko, Čemnice		4:22	5:07	6:22	7:04	7:22	8:22	10:12	14:42	16:42	17:42	19:12	22:12	7:12	12:17	18:17		
331 Karlova		4:23	5:19	6:23	7:05	7:23	8:23	10:13	14:43	16:43	17:43	19:13	22:13	7:13	12:18	18:18		
330 Čebín, sídliště		4:25	7:07	6:25	7:07	7:25	8:25	10:15	14:45	16:45	17:45	19:15	22:15	7:15	12:20	18:20		
330 Čebín, nám.		4:25	7:08	6:25	7:08	7:25	8:25	10:16	14:46	16:46	17:46	19:16	22:16	7:16	12:21	18:21		
330 Čebín, sídliště		4:28	5:10	6:28	7:28	8:28	10:18	14:48	16:48	17:48	19:18	22:18	7:18	12:23	18:23			
330 Čebín, Bělá st.		4:30	6:12	6:30	7:30	8:30	10:20	14:50	16:50	17:50	19:20	22:20	7:20	12:26	18:26			
331 Břez		4:34	6:19	6:34	7:34	8:34	10:24	14:54	16:54	17:54	19:24	22:24	7:24	12:29	18:29			
331 Tábors		4:34	6:19	6:34	7:34	8:34	10:24	14:54	16:54	17:54	19:24	22:24	7:24	12:29	18:29			
330 Tábors		4:34	6:19	6:34	7:34	8:34	10:24	14:54	16:54	17:54	19:24	22:24	7:24	12:29	18:29			

### Návaznosti

### Úsek (vzynačen šedě)

### Úsek (vzynačen černě)

**Vysvětlivky**

- spoj navazující na linku 321
- spoj jede po jiné trase
- jede v pracovních dnech
- jede v sobotu
- jede v neděli a ve státní svátek
- nejede od 12.
- nejede od 21.12., 25.12., 26.12. a 1.1.
- nejede od 27.12. do 30.12.
- nejede od 23.12. do 21. a od 3.7. do 1.9.
- jede od 23.12. do 21. a od 3.7. do 1.9.
- nejede od 27.12. do 30.12. a od 3.7. do 1.9.
- P ze zastávky Čebín, nám. pokračuje jako linka 330 do Tábors, Bělá st.

Šířstvou cestu s IDS JMK

330 Vřechovice - Skalička

330 Čebín - Bělá st.

330 Čebín - sídliště

330 Čebín - nám.

330 Drásov - nám.

330 Blansko - Čemnice

331 Karlova

331 Tábors

330 Tábors

Schémátko okolních linek

## Základní informace o jízdném Tarifní zóny

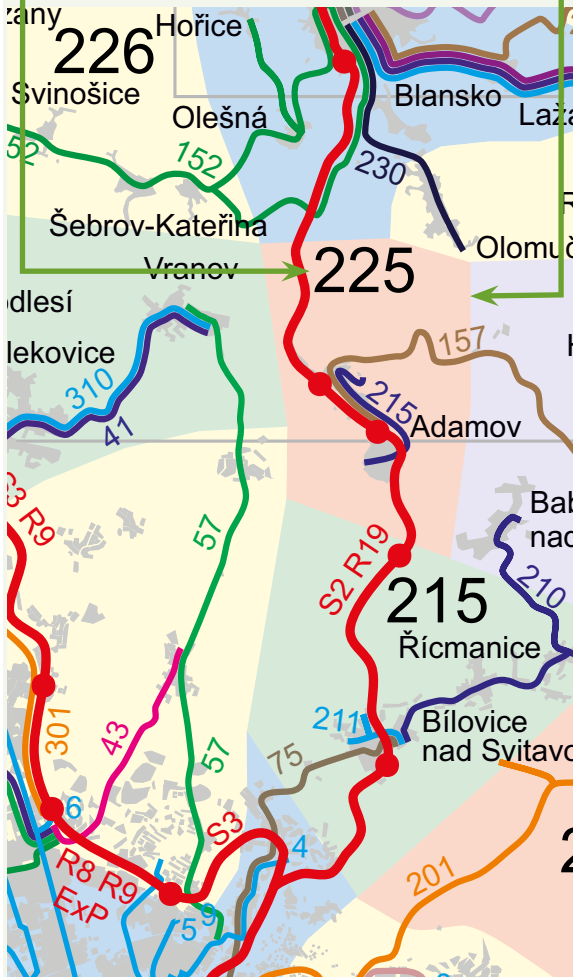
IDS JMK se skládá ze **zón**. Každá zóna má své třímístné číslo (např. 225). Zóna představuje území vymezené na plánech sítě linek IDS JMK.

Do jedné zóny je obvykle zařazeno několik obcí, případně jedno větší město. Město Brno je rozděleno na dvě zóny - centrum města představuje zóna 100, okrajové části Brna zóna 101.

Pro snazší rozlišení na mapě jsou zóny od sebe barevně odlišeny. Čísla zón jsou na mapě značena velkými číslicemi. **Hranice zón** leží mezi zastávkami.

Jízdné se počítá podle počtu projetych zón a času.

**V rámci časové platnosti lze zónami cestovat opakovaně.**





## INTEGROVANÉ NOVINKY

43  
2022ZMĚNY V DOPRAVĚ  
V REGIONU A BRNĚ

Tiskové chyby vyhrazeny

## Aktuální změny

## VÝLUKA ŠAKVICE - HUSTOPEČE

 17. A 19. 11. 2022  
 S3

Ve dnech 17. a 19. 11. 2022 vždy od 8:00 do 19:55 hodin z důvodu předpokládaného zpoždění za jednokolejného provozu budou vlaky linky S3 v úseku Šakvice – Hustopeče u Brna nahrazeny autobusy náhradní dopravy jedoucimi podle jízdního řádu linky xS3.



## Přeprava kol:

Přeprava jízdních kol jako spoluzavazadel není ve spojích náhradní dopravy zajištěna.

## Umístění zastávek náhradní dopravy:



- **Šakvice** – u nádražní budovy na zastávce autobusů IDS JMK „Šakvice, žel. st.“
- **Hustopeče u Brna** – u nádraží na zastávce autobusů IDS JMK „Hustopeče u Brna, aut. nádr.“, stanoviště č.10

## ODŘEKNUTÍ VYBRANÝCH VLAKŮ BRNO - KUŘIM

 19. - 20. 11. 2022  
 S3

O víkendu 19. a 20. 11. 2022 od 9:30 do 15:30 hodin budou zrušeny vybrané vlaky linky S3 v úseku Brno-Královo Pole – Kuřim: 4921, 4923, 4925, 4969, 4971, 4973 4970, 4918, 4920, 4922, 4926, 4928.

## VÝLUKA MEZI KORBEL. LHOTOU A SLATINOU, ROZC.

 11. - 20. 11. 2022  
 272 (251)

Mezi Korbelovou Lhotou a Slatinou rozcestí je linka 272 obousměrně odkloněna přes Smolnou, Bělou u Jevíčka, Březinu a Slatinu. Dále po své trase. Korbelova Lhota a Brtův jsou obsluhovány pouze od Velkých Opatovic.

**Pozor:** Změna návazností mezi linkami 272 a 251 garantována v zastávce Velké Opatovice, Sídliště

## Změna zastávek:

Zastávka Velké Opatovice, sídliště: obsluhovaná po dobu výluky linkou 272 - přestup na linku 251.

Zastávka Slatina rozc. II je bez obsluhy - lze využít vedlejší zastávku Slatina rozc. I; spoje 9/12 a 21/26 neobsluhují zastávku Slatina rozc..

## OMEZENÍ OBSLUHY AQUALANDU MORAVIA LINKOU 105

 12. 11. - ASI 26. 12. 2022  
 105

S ohledem na dočasné uzavření Aqualandu Moravia (rekonstrukce) nebude linka 105 dočasně obsluhovat zastávku Pasohlávky, Aqualand Moravia. Otevření Aqualandu Moravia a obnovení provozu Aquabusu je plánováno na 27. 12. 2022. Děkujeme za pochopení.

## SOBOTNÍ VÝLUKA V ÚSEKU STARÉ MĚSTO U UH - KUNOVICE

 12. 11. 2022  
 S6, R56

V sobotu 12. 11. 2022 od 8:00 hodin do 17:00 hodin pojedou vlaky R56 a S6 do/z stanice Kunovice, kde bude přestup z/na náhradní autobusovou dopravou, která bude organizována podle výlukového jízdního řádu linky xR56 a xS6.

## Pojede po několika odlišných trasách:

**směr z Veselí n.M. do Uh.Hradiště/St. Město u UH.:**

**trasa A** - navazuje na příjezdějí spoje linky S6, R56 v Kunovicích.

**trasa B** - jede z Veselí n.M. dříve, aby byl zajištěn přestup v nácestných stanicích a St.Městě.

**směr z St. Město u UH./Uh.Hradiště do Veselí n.M.:**

**trasa A** - jede dříve, aby byl zajištěn přestup na vlak ve stanici Kunovice.

**trasa B** - navazuje na příjezdějí spoje ve St.Městě a přijíždí do Veselí n.M. opožděna.

## Přeprava jízdních kol:

Přeprava jízdních kol není ve spojích náhradní dopravy zajištěna.

## Umístění zastávek náhradní dopravy:

- **Veselí nad Moravou** – u nádražní budovy na zastávce autobusů IDS JMK „Veselí nad Moravou, žel. st.“ (stanoviště 6)
- **Veselí nad Mor.-Milokošť** - na zastávce autobusů IDS JMK „Veselí nad Moravou, Milokošť“
- **Uherský Ostroh** – před staniční budovou
- **Ostrožská Nová Ves** – před staniční budovou
- **Ostrožská Nová Ves lázně** - na zastávce autobusů „Ostrožská Nová Ves, Novoveské lázně“
- **Kunovice zastávka** – v obci, na autobusové zastávce “Kunovice škola“
- **Kunovice** – před výpravní budovou na autobusové zastávce “Kunovice žel.st.“
- **Uherské Hradiště** – před staniční budovou
- **Staré Město u Uherského Hradiště** - u nádraží na zastávce autobusů „Staré Město, žel.st.“

## PŘESUNY ZASTÁVEK V LECHOVICÍCH

 17. 11. 2022 (ALTERNATIVNĚ DRUHÝ TERMÍN 19. 11. 2022)  
 108

Ve státní svátek 17. 11. 2022 pomalé spoje linky 108 pojedou obousměrně odklonem po obchvatu Lechovic po silnicích I/53 a II/414 v trase pravidelných expresních spojů linky 108. Zastávky Lechovice, zámek budou po dobu uzavírky zcela bez obsluhy linkou 108. Náhradou budou zastávky Lechovice, ObÚ na silnici II/414 v dolní části obce Lechovice. **POZOR náhradní termín této výluky může být v sobotu 19. 11. 2022.**

## Změna zastávek:

**Lechovice, zámek (na sil. I/53H)** - pro linku 108 dočasně zrušeny, náhradou zastávky Lechovice, ObÚ na silnici II/414 v dolní části Lechovic  
**Lechovice, ObÚ (na silnici I/53H)** - pro linku 108 pomalé zastávkové spoje přeloženy do zastávek Lechovice, ObÚ na silnici II/414 (zastávky linky 822 IDS JMK)

## INTEGROVANÉ NOVINKY

43  
2022ZMĚNY V DOPRAVĚ  
V REGIONU A BRNĚ

Tiskové chyby vyhrazeny

## Aktuální změny

VÝLUKA NA LINCE S91 VESELÍ NAD MORAVOU -  
VRBOVCE

21. - 22. 11. 2022

S91

Ve dnech 21. a 22. 11. 2022 vždy od 7:00 do 14:00 hodin budou vlaky linky S91 nahrazeny náhradní autobusovou dopravou, která bude organizována podle výlukového jízdního řádu jako linka xS91.

**Autobusy náhradní dopravy pojedou po dvou odlišných trasách:**

**Trasa A** – Veselí nad Moravou – Blatnice pod Svatým Antonínkem – Louka u Ostrohu – Velká nad Veličkou – Javorník nad Veličkou zastávka – Vrbovce a zpět (tato linka neobsluhuje Lipov).

**Trasa B** – Veselí nad Moravou – Blatnice pod Svatým Antonínkem – Louka u Ostrohu – Lipov a zpět.

Pro cestu Lipov – Velká nad Veličkou – Vrbovce je možno využít autobusu linky xS91 trasa B do Veselí nad Moravou a přestoupit na autobus linky xS91 trasa A nebo použít autobusy linky IDS JMK 930, kde ale NEJSOU uznávány jízdní doklady ČD.

**POZOR:** Autobusy NAD nebudou zajižďet k železniční stanici Velká nad Veličkou. Přestup mezi NAD a autobusy linek 930 a 935 budou probíhat na autobusové zastávce IDS JMK „Velká nad Veličkou“.

**Přeprava jízdních kol:**

Přeprava jízdních kol jako spoluzavazadel je ve spojích náhradní dopravy vyloučena.

**Umístění zastávek náhradní dopravy:**

- **Veselí nad Moravou:** u nádražní budovy na zastávce autobusů IDS JMK „Veselí nad Moravou, žel. st.“ (trasa A, B)
- **Blatnice pod Svatým Antonínkem (trasa A, B):** směr Louka: v obci před křižovatkou silnic I/54 a I/71, naproti restaurace Roháč směr Veselí n.M.: v obci na zastávce autobusů IDS JMK „Blatnice pod Sv. Antonínkem, křiž.“
- **Louka u Ostrohu:** na zastávce autobusů IDS JMK „ Louka, ZD“ (trasa B)
- **Louka u Ostrohu:** na zastávce autobusů IDS JMK „Louka, obecní úřad“ (trasa A)
- **Lipov:** - na zastávce autobusů IDS JMK „Lipov, záv“ (trasa B) - na zastávce autobusů IDS JMK „Lipov“ (trasa B)
- **Velká nad Veličkou:** na zastávce autobusů IDS JMK „Velká nad Veličkou“ (trasa A)
- **Javorník nad Veličkou zastávka:** na silnici u odbočky cesty k nádraží (trasa A)
- **Vrbovce:** u staniční budovy (trasa A)

## PŘESUN ZASTÁVKY SEDLEC POŠTA

14. - 30. 11. 2022

585

Od 14. do 30. 11. 2022 bude zastávka „Sedlec, pošta“ přesunuta v obou směrech takto:

Ve směru Valtice k domu č. p. 8.

Ve směru Mikulov mezi domy č. p. 14+22.

## VÝLUKA NA LINCE S41

19. - 20. 11. 2022

S41

Vlaky linky S41 budou 19. a 20. 11. 2022 v době vždy od 8:40 do 14:10 hodin nahrazeny náhradní autobusovou dopravou, která bude organizována podle výlukového jízdního řádu linky xS41.

Vlaky z/do Brna pojedou přímo do/z Ivančic, kde je umožněn přestup cestujících na/z autobusů náhradní dopravy.

**Autobusy pojedou po několika odlišných trasách:**

**trasa A** – vede ze stanice Ivančice přes Moravský Krumlov, nám. (mimo žel. stanici), Rakšice do Bohutic – Miroslavi a zpět.

**trasa B** – vede ze železniční stanice Ivančice do Mor. Krumlov žel.st.. Odtud rozveze cestující na zastávky IDS JMK v Moravském Krumlově: stezka, Václavská, Kavalírka, nám., u parku, poliklinika, Břízová, Jatky a zpět.

**Přestup mezi autobusy náhradní dopravy a autobusy linek 441, 442, 443, 444 a 445 ve směru z Brna je zajištěn na zastávce IDS JMK „Moravský Krumlov, u parku“.** Na autobusy NAD vyčkejte po dobu dle MSP v této zastávce a umožněte přestupu cestujících z protisměrné zastávky Mor. Krumlov, u parku.

**Přeprava kol:**

Přeprava jízdních kol jako spoluzavazadel není ve spojích náhradní dopravy zajištěna.

**Stanoviště náhradní autobusové dopravy:**

**Ivančice (trasa A a B)** - u nádražní budovy na zastávce autobusů IDS JMK „Ivančice, žel. st.“

**Moravský Krumlov (trasa A)** - na zastávce autobusů IDS JMK „Moravský Krumlov, u parku“

- na zastávce autobusů IDS JMK „Moravský Krumlov, náměstí“

- na zastávce autobusů IDS JMK „Moravský Krumlov, Kavalírka“

- na zastávce autobusů IDS JMK „Moravský Krumlov, Durdice“

- na zastávce autobusů IDS JMK „Moravský Krumlov, Rakšice, restaurace“

**Moravský Krumlov (trasa B)**

- na zastávce autobusů IDS JMK „Moravský Krumlov, žel. st.“

- na zastávce autobusů IDS JMK „Moravský Krumlov, Stezka“

- na zastávce autobusů IDS JMK „Moravský Krumlov, Václavská“

- na zastávce autobusů IDS JMK „Moravský Krumlov, Kavalírka“

- na zastávce autobusů IDS JMK „Moravský Krumlov, náměstí“

- na zastávce autobusů IDS JMK „Moravský Krumlov, u parku“

- na zastávce autobusů IDS JMK „Moravský Krumlov, poliklinika“

- na zastávce autobusů IDS JMK „Moravský Krumlov, Břízová“

- na zastávce autobusů IDS JMK „Moravský Krumlov, jatky“

**Rakšice (trasa A)** - u nádražní na zastávce autobusů IDS JMK „Moravský Krumlov, Rakšice, žel. st.“

**Bohutice (trasa A)** - v obci, na zastávce autobusů IDS JMK „Bohutice“

**Miroslav (trasa A)** - na zastávce autobusů IDS JMK „Miroslav, rozc.4.0“

## INTEGROVANÉ NOVINKY

43  
2022ZMĚNY V DOPRAVĚ  
V REGIONU A BRNĚ

Tiskové chyby vyhrazeny

## Aktuální změny v Brně

JEDNOSMĚRNÁ VÝLUKY TRAMVAJÍ A AUTOBUSŮ V  
ULICI BENEŠOVĚ

12. - 13. 11. 2022

1, 2, 4, 10, 67, N94, N97, N99

Z důvodu výměny kolejnic bude od 6:00 v sobotu 12. listopadu 2022 nepřetržitě do 16:00 v neděli 13. listopadu 2022 vyloučen provoz veškeré dopravy v ulici Benešově ve směru k Hlavnímu nádraží.

**Linka 1** ve směru do Pisárek pojedou v úseku Moravské náměstí – Hlavní nádraží odklonem přes náměstí Svobody. Vynechá tak zastávku Malinovského náměstí. Na odklonové trase obslouží zastávky linky 9 Česká, Náměstí Svobody a Zelný trh. Zastávka Hlavní nádraží bude přeložena k nástupišti 7 (do ulice Masarykovy).

**Linka 2 ve směru do Modřic** pojedou v úseku Malinovského náměstí – Hlavní nádraží odklonem ulicí Rooseveltovou a přes náměstí Svobody. Nevynechá žádnou pravidelnou zastávku. Na odklonové trase obslouží zastávky linky 9 Česká, Náměstí Svobody a Zelný trh. Zastávka Hlavní nádraží bude přeložena k nástupišti 7 (do ulice Masarykovy). S ohledem na kratší odklonovou trasu pojedou linka 2 v úseku Hlavní nádraží – Ústřední hřbitov (– Modřice) o 3 minuty později oproti pravidelnému jízdnímu řádu.

**Linka 4 ve směru do Masarykovy čtvrti** pojedou v úseku Malinovského náměstí – Česká odklonem ulicí Rooseveltovou. Vynechá tak zastávky Hlavní nádraží, Zelný trh a Náměstí Svobody. S ohledem na kratší odklonovou trasu pojedou linka 4 v úseku Česká – Náměstí Míru o 5–7 minut dříve oproti pravidelnému jízdnímu řádu.

**Linka 10** ve směru na Stránskou skálu pojedou v úseku Česká – Hlavní nádraží odklonem přes náměstí Svobody. Vynechá tak zastávku Malinovského náměstí. Na odklonové trase obslouží zastávky Náměstí Svobody a Zelný trh. Zastávka Hlavní nádraží bude přeložena na 2. kolej.

**Linka 67 ve směru k Avion Shopping Parku** pojedou v úseku Malinovského náměstí – Hlavní nádraží odklonem ulicí Koliště. Zastávka Hlavní nádraží proto bude pro všechny spoje v uvedeném směru přeložena do smyčky trolejbusů.

**Linky N94, N97 a N99 ve směru k Hlavnímu nádraží** pojedou v úseku Körnerova – Hlavní nádraží odklonem ulicí Koliště. Zastávka Malinovského náměstí proto bude přeložena do ulice Koliště za křižovatkou s ulicí Cejl.

**Ve směru od Hlavního nádraží na Malinovského náměstí pojedou linky 1, 2, 4, 10, 67, N94, N97 a N99 po své trase ulicí Benešovou.**

## PŘESUN ZASTÁVKY KRUMVÍŘ, OBÚ

14. - 30. 11. 2022

109

Zastávka „Krumvíř, ObÚ“ bude v obou směrech v termínu od 14. 11. do 30. 11. 2022 posunuta o cca 70 metrů ve směru Hodonín. Naopak zastávka „Krumvíř, žel. st.“ se vrací od 14. 11. 2022 do své standardní stálé polohy.

## VÝLUKA PŘES NÁMĚSTÍ SVOBODY V BRNĚ

11. 11. 2022 (10:30 - 14:15)

4, 9

Z důvodu konání kulturně-společenské akce bude v pátek 11. listopadu 2022 od 10:30 do 14:15 vyloučen provoz tramvajů přes náměstí Svobody.

**Tramvajová linka 4** pojedou v úseku Komenského náměstí – Hlavní nádraží obousměrným odklonem ulicí Husovou. Vynechá tak zastávky Česká, Náměstí Svobody a Zelný trh. Na odklonové trase zastaví na zastávkách Šilingrovo náměstí a Nové sady.

**Tramvajová linka 9** pojedou v úseku Moravské náměstí – Hlavní nádraží obousměrným odklonem ulicí Rooseveltovou. Vynechá tak zastávky Česká, Náměstí Svobody a Zelný trh. Na odklonové trase zastaví na zastávce Malinovského náměstí. Zastávka Hlavní nádraží bude přeložena na 5./6. kolej (zastávky pod hotelem Grand).

## VÝLUKA KARLOVA V BRNĚ

11. 11. 2022 (10:30 - 14:15)

75, E75, N94, 210, XS2A

Z důvodu montáže podpěrné konstrukce nového silničního mostu bude v nocích 11./12. listopadu a 12./13. listopadu 2022 vždy od 22:00 do 5:00 omezen průjezd křižovatkou Provozničkova × Karlova.

**Autobusové linky 75, E75 a 210** v obou směrech pojedou odklonem ulicemi Provozničkova a Valchařskou. Linka 75 tak vynechá zastávku Karlova. Zastávka Maloměřický most bude pro linky 75, E75 a 210 v obou směrech přeložena k zastávkám tramvajové linky 4.

**Autobusové linky N94 a xS2A ve směru do Bílovic pojedou odklonem ulicí Valchařskou.** Linka N94 tak vynechá zastávku Karlova, zastávky Tomkovo náměstí a Maloměřický most obslouží společně s tramvajovou linkou 4. Linka xS2A obslouží zastávku Tomkovo náměstí na začátku ulice Valchařské (bývalá výstupní zastávka linky 57). Ve směru do centra pojedou obě linky po svých pravidelných trasách přes zastávku Karlova.

## PŘESUN ZASTÁVKY HNĚVKOVSKÉHO

14. - 20. 11. 2022

40, 48, 64, 67, 74 A N95

Z důvodu opravy komunikace bude od 9:00 v pondělí 14. listopadu 2022 do ukončení prací (předpoklad do neděle 20. listopadu 2022) zastávka Hněvkovského pro linky 40, 48, 64, 67, 74 a N95 ve směru z centra přeložena přibližně o 130 metrů vzad.

Modeláři TTe Klub Zababov zvou na

# VÝSTAVU VLÁČKŮ modelů TTe

## 17.–20.11.2022



**Komunitní centrum – sál | Židlochovice**

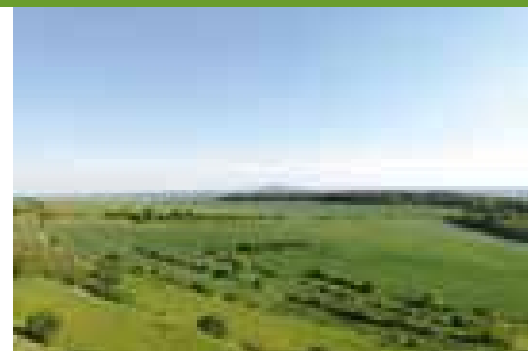
Ukázka provozu na úzkokolejných  
železničních tratích.

Bude modelována přeprava osob a nákladu.

ČT	17.11.	10–12	13–18
PÁ	18.11.	10–12	13–18
SO	19.11.	10–12	13–18
NE	20.11.	10–12	

Vstupné dobrovolné

# TIP NA VÝLET S IDS JMK



## AKÁTOVÁ ROZHLEDNA ŽIDLOCHOVICE

**Akátová věž z akátového dřeva** se nachází na vrchu Výhon (355 m n. m.), východně od města Židlochovice. Na nejvyšší vyhlídce Dyjsko-svrateckého úvalu se dostanete zdoláním 76-ti schodů. Za větru si užijete i

Z Akátové věže je překrásný kruhový výhled na Židlochovice, Rajhrad, Vojkovice, Brno a jeho okolí (Tuřany, Modřice, Chřlice), Dražanskou vrchovinu, Pracký kopec s Mohylou míru, Pavlovské kopce se svatým Kopečkem u Mikulova, vrch Höllenstein s hradem Falkensteinem, Pálavu a její pokračování do Rakouska - Liské hory, Novomlýnské nádrže či Bílé Karpaty za příznivého počasí.

### Přístup k rozhledně

Přístup k rozhledně je od zastávky Židlochovice, železniční stanice po žluté turistické značce (3 km), která stoupá mezi domy na první rozcestí (dřevěný sloup s vypáleným nápisem k rozhledně), z něž pokračujeme doprava nahoru (je nutné opustit žlutou turistickou značku, která pokračuje traverzem východním směrem) po nezpevněné cestě přímo k rozhledně.

### Doprava a jízdenky

Spojení od Brna je zajištěno vlaky linky S3 - zastávka Židlochovice, železniční stanice. Od vlakového nádraží vede na rozhlednu žlutá turistická trasa.

Pro vyhledání spojení využijte vyhledávač na [www.idsjmk.cz](http://www.idsjmk.cz). - hledejte zastávku Židlochovice, železniční stanice.

Z centra Brna potřebujete jízdenku na 4 zóny (100+101+510+525). Majitelům brněnské šalinkarty postačuje 2 zónová jízdenka.

TIP: A když budete mít štěstí svezete se novým vlakem Moravia.



### Obvyklá otevírací doba

► otevřeno celoročně, vstup zdarma



► <http://www.zidlochovice.cz>