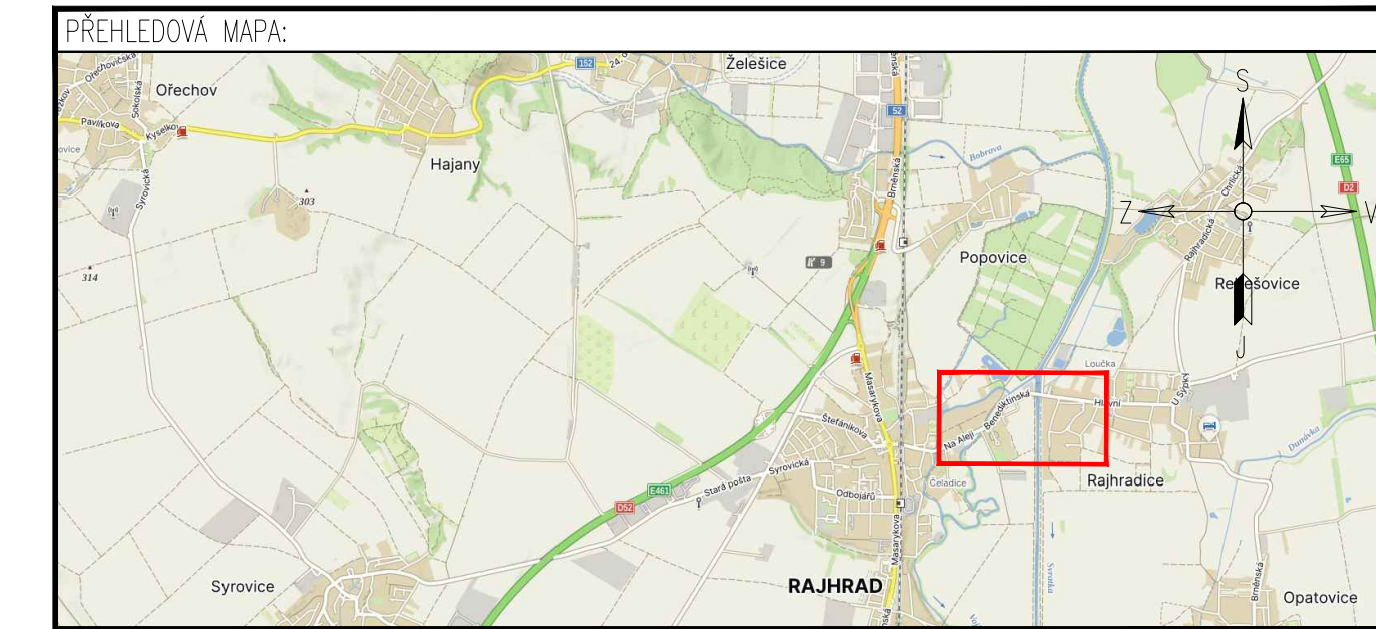




LEGENDA:

	PŘECHODNÉ DOPRAVNÍ ZNAČENÍ		PRACOVNÍ MÍSTO ČÁSTEČNÁ UZAVÍRKA (SSZ)
	STÁVAJÍCÍ DOPRAVNÍ ZNAČENÍ		
	STÁVAJÍCÍ DOPRAVNÍ ZNAČENÍ DOČASNĚ ZRUŠENO DLE POPISU		

POZNÁMKA:
 - Umístění přechodného dopravního značení dle TP c.66 (Zásady pro označování pracovních míst na pozemních komunikacích)
 - Stávající dopravní značení v rozporu s přechodnou úpravou provozu bude zneplatněno skrutkami nebo zakryto.



DOTČENÉ ORGANY STÁTNÍ SPRÁVY:	ÚČÁSTNÍCI ŘÍZENÍ:

ZNAKOM s.r.o. – ZENGROVA 2694/4, 615 00 BRNO, TEL. 602 593 383, ZNAKOM@ZNAKOM.CZ, (PRACOVNÍSTE: RYBNÍČEK 12, 602 00 BRNO)			
Návrh/vypracoval: David SKALICKÝ podpis:	Zodpovědný projektant: David SKALICKÝ podpis:	Reditel: Ing. Petr OŠMERA podpis:	Zhotovitel: ZNAKOM ZNAKOM s.r.o., ZENGROVA 2694/4, 615 00 BRNO
Technická kontrola: Petr BEDNÁŘ podpis:	Hlavní inženýr projektu: Petr BEDNÁŘ podpis:		

Kraj:	JIHO-MORAVSKÝ	Čís. zakázky:	24Z00757
Okres:	BRNO-VENKOV	Čís. revize:	00
Objednatel:	SPRÁVA A ÚDRŽBA SILNIC JIHO-MORAVSKÉHO KRAJE p.o.	Datum:	04/2024
Akce:	III/41617 Rajhrad - Rajhradice úsek - km 1,577-2,174	Formát:	297x1350
Objekt:	DOPRAVNĚ INŽENÝRSKÁ OPATŘENÍ	Měřítko:	1:1000
Příloha:	SITUACE - ETAPA 1	Stupeň:	RDS
		Čís. přílohy:	1