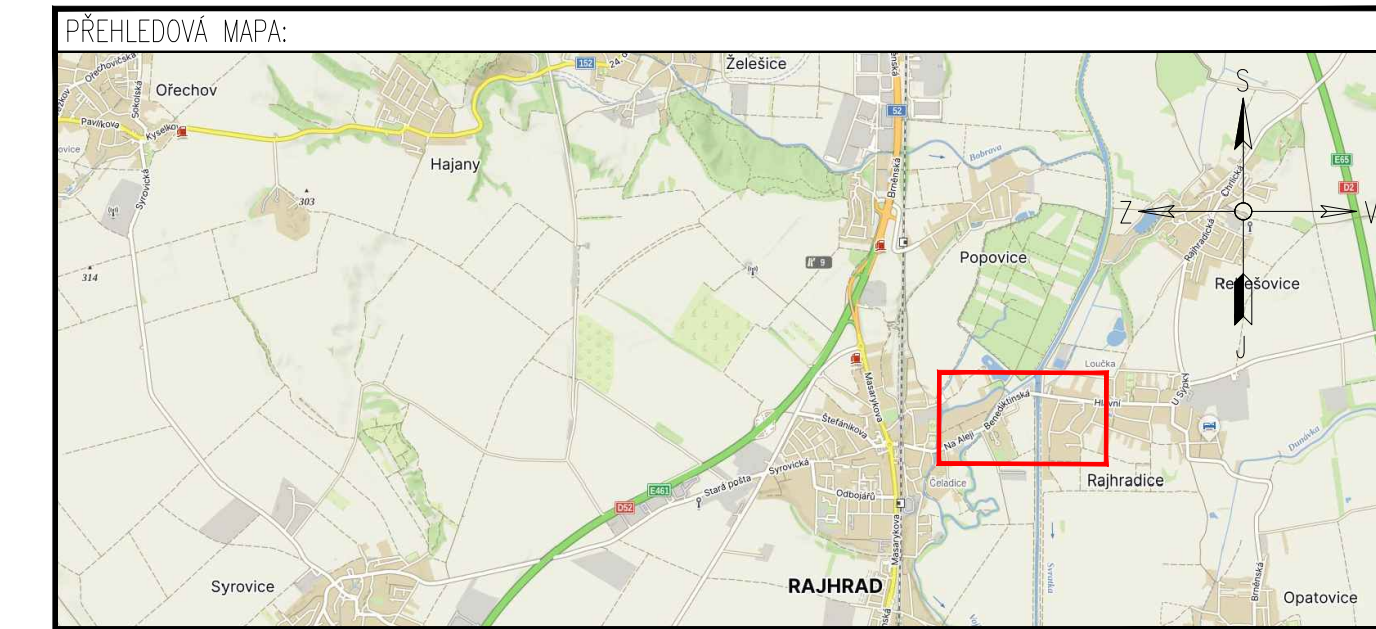




**LEGENDA:**

- A15** PŘECHODNÉ DOPRAVNÍ ZNAČENÍ
- IP4** STÁVAJÍCÍ DOPRAVNÍ ZNAČENÍ
- IP4** STÁVAJÍCÍ DOPRAVNÍ ZNAČENÍ DOČASNĚ ZRUŠENO DLE POPISU
- PRACOVNÍ MÍSTO ČÁSTEČNÁ UZAVÍRKA (SSZ)**

**POZNÁMKA:**  
 - Umístění přechodného dopravního značení dle TP c.66 (Zásady pro označování pracovních míst na pozemních komunikacích)  
 - Stávající dopravní značení v rozporu s přechodnou úpravou provozu bude zneplatněno skrutkami nebo zakryto.



<b>DOTČENÉ ORGANY STÁTNÍ SPRÁVY:</b>	<b>ÚČÁSTNÍCI ŘÍZENÍ:</b>

ZNAKOM s.r.o. – ZENGROVA 2694/4, 615 00 BRNO, TEL. 602 593 383, ZNAKOM@ZNAKOM.CZ, (PRACOVNÍSTE: RYBNÍČEK 12, 602 00 BRNO)			
Navrhovatel: David SKALICKÝ podpis: <i>David Skalický</i>	Zodpovědný projektant: David SKALICKÝ podpis: <i>David Skalický</i>	Reditel: Ing. Petr OŠMERA podpis: <i>Petr Ošmera</i>	Zhotovitel: <b>ZNAKOM</b> ZNAKOM s.r.o., ZENGROVA 2694/4, 615 00 BRNO
Technická kontrola: Petr BEDNÁŘ podpis: <i>Petr Bednář</i>	Hlavní inženýr projektu: Petr BEDNÁŘ podpis: <i>Petr Bednář</i>		

Kraj: JIHO-MORAVSKÝ	Čís. zakázky: 24Z00757
Okres: BRNO-VENKOV	Čís. revize: 00
Objednatel: SPRÁVA A ÚDRŽBA SILNIC JIHO-MORAVSKÉHO KRAJE p.o.	Datum: 04/2024
Akce: III/41617 Rajhrad - Rajhradice úsek - km 1,577-2,174	Formát: 297x1350
Objekt: DOPRAVNĚ INŽENÝRSKÁ OPATŘENÍ	Měřítko: 1:1000
Příloha: SITUACE - ETAPA 2	Stupeň: RDS
	Čís. přílohy: 2